

RECA NORM

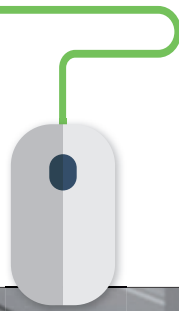
RECA | HÄLT. WIRKT. BEWEGT.



NEU: WIR SIND ONLINE!

Besuchen Sie uns auf unserer Homepage

www.reca-fahrzeugeinrichtungen.de



reca MAXMOBIL

Die individuelle Fahrzeugeinrichtung

Sie wünschen eine neue Fahrzeugeinrichtung?

Dann sind Sie bei uns genau richtig!

Terminvereinbarung

Unser MAXMOBIL Außendienstmitarbeiter vereinbart telefonisch mit Ihnen einen Beratungs- und Planungstermin.



Kompetente Beratung

Sie erhalten eine kompetente Beratung durch unseren geschulten Außendienstmitarbeiter direkt bei Ihnen vor Ort.



Die Planung

Unser Außendienstmitarbeiter plant Ihre individuelle Einrichtung mit unserem CAD-Planungsprogramm.



Individuelle Wünsche

So individuell, wie Sie es möchten:
Auf Wunsch auch in Ihrer Firmenfarbe.



Einbau vor Ort

Der Einbau Ihrer Fahrzeugeinrichtung kann auf Wunsch bei Ihnen vor Ort stattfinden.



Viel Erfolg

Wir wünschen Ihnen viel Erfolg mit Ihrer neuen RECA MAXMOBIL Fahrzeugeinrichtung.

reca MAXMOBIL

Die individuelle Fahrzeugeinrichtung

Haben wir Sie neugierig gemacht?

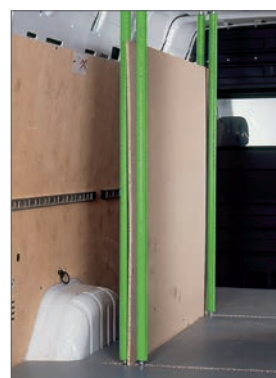
Dann rufen Sie uns an:

Telefon: 07944 933-662

Qualität + Sicherheit + Flexibilität = **reca** MAXMOBIL



Die RECA MAXMOBIL Fahrzeugeinrichtung unterliegt der ständigen Sicherheits- und Qualitätsprüfung und konnte somit mehrfach den Crash-Test der DEKRA Stand halten.



Seitenwandverkleidung

Professionelle mehrteilige Laderaumseitenwände

Seitenwandverkleidung Holz

Material:

- Holzwerkstoff HDF 4 mm
- Beidseitig beschichtet
- Farbe ähnlich mit RAL 7035

Lieferumfang: Modellspezifisch konturfräst und passgenau, vorgebohrt, Befestigungsmaterial beiliegend zur Selbstmontage inkl. Montageanleitung Satzweise im Einzelkarton.



Seitenwandverkleidung Kunststoff

Material:

- PP 1800 g/m
- Hohlkammerplatten 4,8 mm
- Sichtseite strukturiert,
- Farbe ähnlich mit RAL 7035

Lieferumfang: Modellspezifisch konturfräst und passgenau, vorgebohrt, Befestigungsmaterial beiliegend zur Selbstmontage inkl. Montageanleitung Satzweise im Einzelkarton.



Bodenplatten

Bodenplatte ECO VAN Cargo, 9 mm

Einfacher, mehrteiliger, modellspezifischer Laderaumboden (LRB)

Material:

Sperrholz 9 mm dick (BFU-BI 9 mm), braun, Sieb/glatt

Lieferumfang:

Modellspezifisch konturgefräst (inkl. Zurrösenöffnungen) und passgenau, ohne Klick mit Wechselfalz-Plattenverbindung, ohne Zurrösendeckel und Alu-Winkelschienen im Türbereich.



Bodenplatte PRO VAN CARGO, 10 mm

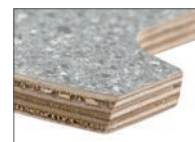
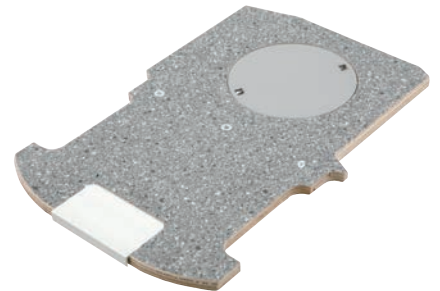
Professioneller, mehrteiliger, modellspezifischer Laderaumboden (LRB) mit Wechselfalz

Material:

Sperrholz 10 mm Nenndicke (BFU-BI 10 mm), hochwertig beschichtet, Dekor grau, rutschhemmend, Rückseite glatt

Lieferumfang:

Modellspezifisch konturgefräst (inkl. Zurrösenöffnungen) und passgenau, mit eingelassenen Alu-Winkelschienen im Türbereich und Abdeckungen für die Zurrösenöffnungen, optional mit bündig eingelegten Zurrschienen (Oberflur/Unterflurquer/längs) zur Verbesserung der Ladungssicherung.



Bodenplatte PRO VAN Strong, 12 mm

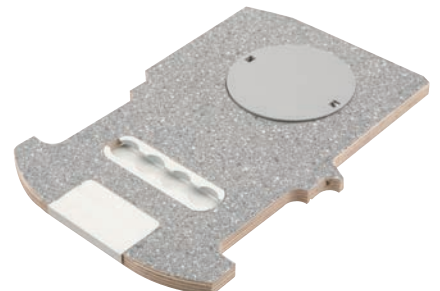
Professioneller, mehrteiliger, modellspezifischer Laderaumboden (LRB) in Klickausführung

Material:

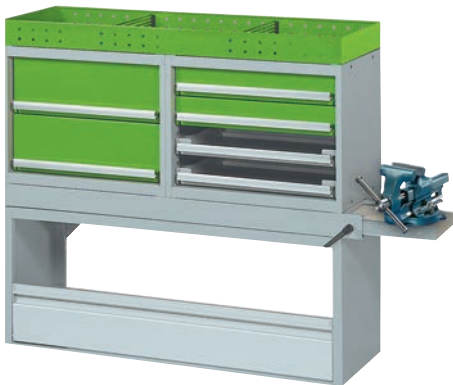
Sperrholz in 12 mm Dicke (BFU-BI 12 mm) hochwertig beschichtet, Dekor grau, rutschhemmend, Rückseite glatt

Lieferumfang:

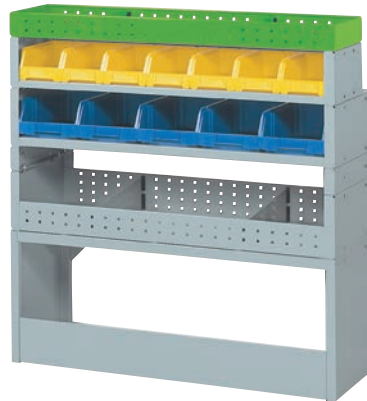
Modellspezifisch konturgefräst (inkl. Zurrösenöffnungen) und passgenau, mit eingelassenen Alu-Winkelschienen im Türbereich und Abdeckungen für die Zurrösenöffnungen, optional mit bündig eingelegten Zurrschienen (Oberflur/Unterflurquer/längs) zur Verbesserung der Ladungssicherung.



Fertigmodule



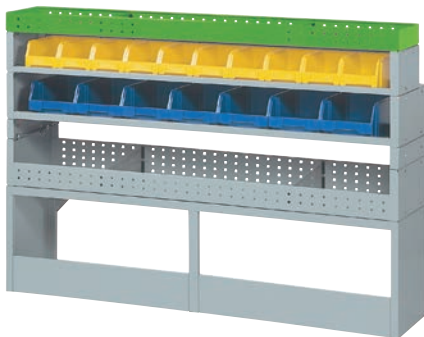
SMB01



SMB03



SMB05



SMB06



Universal-Modulblock C



Universal-Modulblock D

Kurzbezeichnung	Artikel-Nr.	Fertigmodule gemäß Abbildung bestehend aus Unterbau und ...	Maße mm (B x H x T)	Lieferung
SMB01	4965 100 101	Werkbank mit Schraubstock und Drehteller, Schubladen-Koffer-Kombimodul*, Rahmenaufsatzwanne	1112/1300 x 1010 x 380	montiert
SMB03	4965 100 103	Lagerregal, 2 Lagerboxenregalen, Rahmenaufsatzwanne	1112 x 1135 x 380	montiert
SMB05	4965 100 105	3 Lagerregalen	1112 x 1135 x 380	montiert
SMB06	4965 100 106	Lagerregal, 2 Lagerboxenregalen, Rahmenaufsatzwanne	1668 x 1135 x 380	montiert
Universal-Modulblock C	4965 100 130	Lagerregal, 1 Lagerboxenregal, Koffermodul für 9 RECA VISO Koffer*, Rahmenaufsatzwanne	1112 x 1175 x 380/270	unmontiert
Universal-Modulblock D	4965 100 140	Schubladenmodul mit 2 Schubladen, Koffermodul für 4 RECA VISO XL Koffer*, Rahmenaufsatzwanne	1112 x 940 x 380	unmontiert

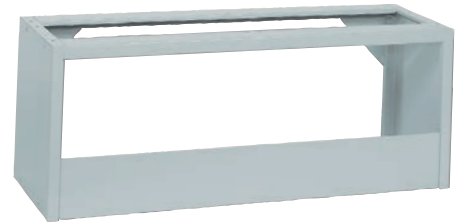
*Koffer nicht im Lieferumfang enthalten.

Alle Module inkl. Antirutschmatten und Befestigungssatz

Unterbauten

Unterbauten mit Blende

- Zum Überbauen von Radkästen oder für größeren Stauraum
- Bautiefen 270, 330, 380 und 450 mm



Kurzbezeichnung	Artikel-Nr.	Bezeichnung	Maße mm (B x H x T)	Gewicht kg
UOK32	4965 110 234	Unterbau mit Blende	834 x 430 x 270	8
UOK34	4965 110 512	Unterbau mit Blende	1112 x 430 x 270	11
UOK36	4965 111 612	Unterbau mit Blende	1112 x 430 x 330	11
UOK11	4965 111 012	Unterbau mit Blende	1112 x 430 x 380	12
UOK20	4965 111 390	Unterbau mit Blende	1390 x 430 x 380	13
UOK16	4965 111 468	Unterbau mit Blende	1668 x 430 x 380	14
UOK15*	4965 011 112	Unterbau mit Blende	1112 x 430 x 450	12
UOK17*	4965 011 268	Unterbau mit Blende	1668 x 430 x 450	14

*Lieferzeit: 3 bis 4 Wochen

Unterbauten offen

- Zum Überbauen von Radkästen oder für größeren Stauraum
- Zum Einstellen von Maschinenkoffern
- Bautiefe 380 und 450 mm



Kurzbezeichnung	Artikel-Nr.	Bezeichnung	Maße mm (B x H x T)	Gewicht kg
UOB11	4965 120 134	Unterbau offen	834 x 430 x 380	8
UOB49	4965 120 934	Unterbau offen	834 x 470 x 380	8
UOB48	4695 121 334	Unterbau offen	834 x 540 x 380	9
UOB21	4965 120 212	Unterbau offen	1112 x 430 x 380	10
UOB50	4965 121 012	Unterbau offen	1112 x 470 x 380	10
UOB44	4965 120 312	Unterbau offen	1112 x 540 x 380	11
UOB31	4965 120 590	Unterbau offen	1390 x 430 x 380	11
UOB51	4965 121 190	Unterbau offen	1390 x 540 x 380	11
UOB41	4965 120 668	Unterbau offen	1668 x 430 x 380	12
UOB52	4965 121 268	Unterbau offen	1668 x 540 x 380	12
UOB45	4965 120 712	Unterbau offen inkl. vormont. Kofferhalter	1112 x 430 x 380	13
UOB47	4965 120 834	Unterbau offen inkl. vormont. Kofferhalter	834 x 430 x 380	11
UOB10	4965 012 134	Unterbau offen	834 x 430 x 450	8
UOB22	4965 012 212	Unterbau offen	1112 x 430 x 450	10
UOB32	4965 012 390	Unterbau offen	1390 x 430 x 450	11
UOB42*	4965 012 468	Unterbau offen	1668 x 430 x 450	12

*Lieferzeit: 3 bis 4 Wochen

Unterbauten

Unterbauten mit Klappe

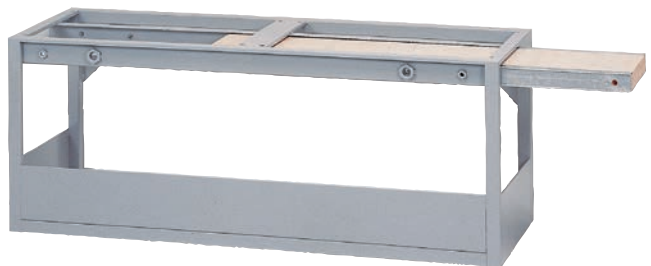
- Zum Überbauen von Radkästen oder für größeren Stauraum
- Ladungssicherung durch Klappe
- Bautiefe 270, 330, 380 und 450 mm



Kurzbezeichnung	Artikel-Nr.	Bezeichnung	Maße mm (B x H x T)	Gewicht kg
UMK34	4965 130 212	Unterbau mit Klappe	1112 x 430 x 270	11
UMK36	4965 131 612	Unterbau mit Klappe	1112 x 430 x 330	12
UMK38	4965 131 890	Unterbau mit Klappe	1390 x 430 x 330	14
UMK53	4965 132 056	Unterbau mit Klappe	556 x 430 x 380	9
UMK10	4965 130 334	Unterbau mit Klappe	834 x 430 x 380	10
UMK10L	4965 130 434	Unterbau mit Klappe und Ausschnitt links, H=320, T=140	834 x 430 x 380	10
UMK10R	4965 130 534	Unterbau mit Klappe und Ausschnitt rechts, H=320, T=140	834 x 430 x 380	10
UMK14	4965 130 612	Unterbau mit Klappe	1112 x 360 x 380	11
UMK11	4965 130 712	Unterbau mit Klappe	1112 x 430 x 380	12
UMK11L	4965 130 812	Unterbau mit Klappe und Ausschnitt links, H=320, T=140	1112 x 430 x 380	12
UMK11R	4965 130 912	Unterbau mit Klappe und Ausschnitt rechts, H=320, T=140	1112 x 430 x 380	12
UMK13	4965 131 090	Unterbau mit Klappe	1390 x 430 x 380	14
UMK16	4965 131 168	Unterbau mit Klappe	1668 x 430 x 380	16
UMK41	4965 131 212	Unterbau mit Klappe	1112 x 470 x 380	13
UMK43	4965 131 390	Unterbau mit Klappe	1390 x 470 x 380	15
UMK46	4965 131 468	Unterbau mit Klappe	1668 x 470 x 380	17
UMK6	4965 013 468	Unterbau mit Klappe	1668 x 430 x 450	16
UMK1	4965 013 134	Unterbau mit Klappe	834 x 430 x 450	11
UMK2	4965 013 212	Unterbau mit Klappe	1112 x 430 x 450	12
UMK3	4965 013 390	Unterbau mit Klappe	1390 x 430 x 450	14

Unterbau mit Blende und vormontierter Werkbank

- Bereits vormontierte ausziehbare Werkbank
- Werkbank komplett einschiebbar



Kurzbezeichnung	Artikel-Nr.	Maße mm	Gewicht
WD380	4965 140 112	1112 x 430 x 380	27

Zubehör für Unterbauten

Leitergummis

- Zur Ladungssicherung



Kurzbezeichnung	Artikel-Nr.	Bezeichnung	Länge mm
LG1000	4965 500 732	Leitergummi mit 2 Haken	1000
LG5000	4965 500 731	Leitergummi mit 10 Haken	5000

Unterbaustütze

- Zur Verstärkung der Unterbauausschnitte



Kurzbezeichnung	Artikel-Nr.	im Lieferumfang enthalten
UBS*	4965 19 310	Unterbaustütze, Kantenschutz grau, Montagewinkel, Befestigungsmaterial, Montageanleitung

*Lieferzeit: 3 bis 4 Wochen

Kofferhalterung

- Als Ladungssicherung für Koffer



Kurzbezeichnung	Artikel-Nr.	Bezeichnung	Maße mm (B x H x T)	Gewicht kg
KH	4965 500 739	Kofferhalterung vz. für Montage in Unterbau offen	1112 x 300 x 300	3

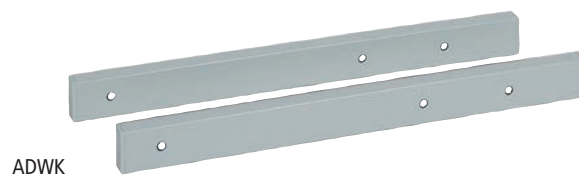
Werkbänke

Ausziehbare Werkbänke

- Massive Arbeitsplatte aus Sperrholz
- Für die Arbeit außerhalb des Fahrzeuges
- Bautiefe 380 und 450 mm



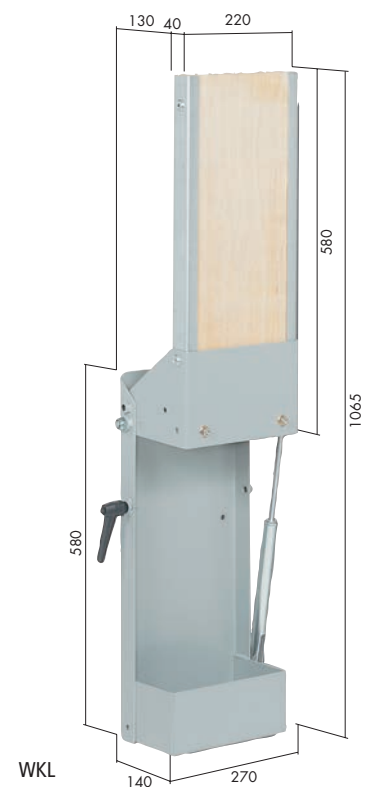
Kurzbezeichnung	Artikel-Nr.	Bezeichnung	Maße mm (B x H x T)	ergibt Modullänge mm	Gewicht kg
AW834	4965 570 34	Werkbank ausziehbar	834 x 70 x 380	834	15
AW380	4965 59 12	Werkbank ausziehbar	1112 x 70 x 380	1112	19
AW450	4965 057 012	Werkbank ausziehbar	1112 x 70 x 450	1112	19
ADAW381	4965 59 90	Adapter für AW380	278 x 70 x 380	1390	1
ADAW380	4965 59 68	Adapter für AW380	556 x 70 x 380	1668	2
ADAW450	4965 059 68	Adapter für AW450	556 x 70 x 450	1668	2
ADAW451	4965 059 90	Adapter für AW450	278 x 70 x 450	1390	1



Klappbare Werkbank

Kurzbezeichnung	Artikel-Nr.	Bezeichnung	Gewicht kg
WKL	4965 51 100	Werkbank klappbar	14
ADWK	4965 59 100	Adaptersatz für WKL*	3

*erforderlich bei Bauhöhe > 940 mm



Werkbänke

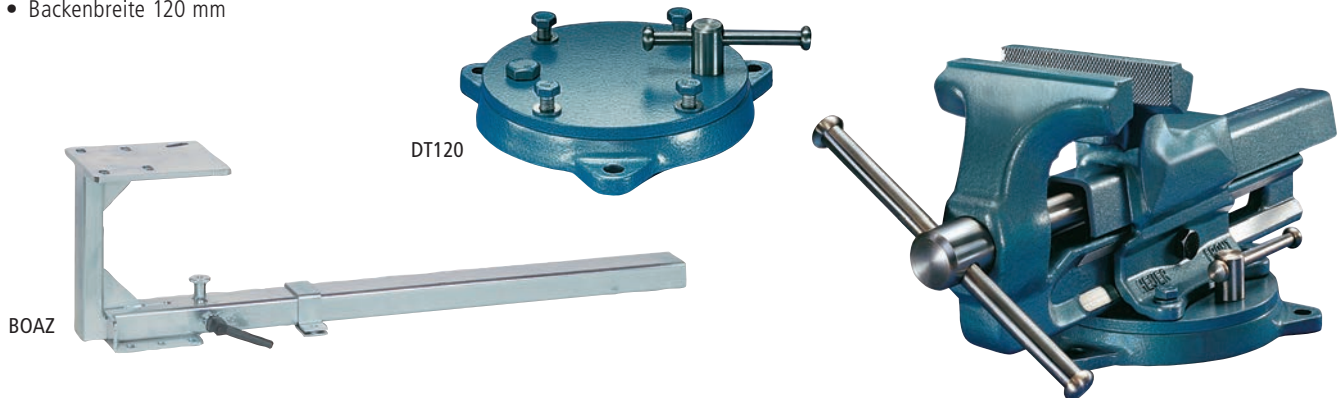
Werkbankstützfuß

Kurzbezeichnung	Artikel-Nr.	Bezeichnung	Gewicht kg
STF1	4965 59 32	variabler Werkbankstützfuß	3



Schraubstock mit Zubehör

- Mit integrierten Prismabacken
- Backenbreite 120 mm



Kurzbezeichnung	Artikel-Nr.	Bezeichnung	Maße mm	Gewicht kg
PS120	4965 59 120	Parallel-Schraubstock	120 mm	10
DT120	4965 59 121	Drehteller für PS120		1
BOAZ	4965 59 250	Bodenauszug für Schraubstock	1000 x 250 x 120	15

Arbeitsplatten

- Massive Arbeitsplatte aus Sperrholz
- Mit Abrollrand hinten und seitlich
- Zum Aufbau auf Module



Kurzbezeichnung	Artikel-Nr.	Maße mm (B x H x T)	Gewicht kg
AP8	4965 560 34	834 x 60 x 380	8
AP5	4965 560 12	1112 x 60 x 380	11
AP6	4965 560 90	1390 x 60 x 380	14
AP7	4965 560 68	1668 x 60 x 380	17
AP2	4965 056 012	1112 x 60 x 450	14
AP3	4965 056 068	1668 x 60 x 450	19

Schubladenmodule

Breite 556 mm / Tiefe 330 mm

- Teleskop-Vollauszug
- Einhand-Verriegelung über komplette Breite
- Ergonomisches Griffprofil
- Bautiefe 330 mm



SM22



SM23



SM27



SM24

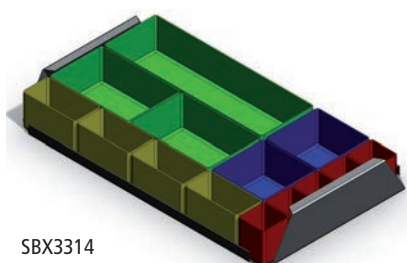
Kurzbezeichnung	Artikel-Nr.	Außenmaß mm (B x H x T)	Anzahl Schubladen mit Blendenhöhe	Schubladeninnenmaß mm	Gewicht kg
SM22*	4965 220 356	556 x 430 x 330	2 x 180 mm	477 x 169 x 283	18
SM23*	4965 221 356	556 x 430 x 330	1 x 180 mm 2 x 90 mm	477 x 169 x 283 477 x 79 x 283	21
SM24*	4965 240 356	556 x 430 x 330	4 x 90 mm	477 x 79 x 283	23
SM27*	4965 230 356	556 x 430 x 330	3 x 120 mm	477 x 109 x 283	21

*Lieferzeit: 3 bis 4 Wochen

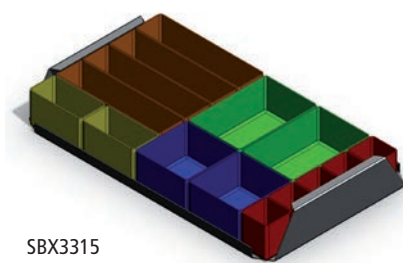
Schubladenmodule

Einsätze SM380SBX für Schubladenmodul Breite 556 mm / Tiefe 330 mm

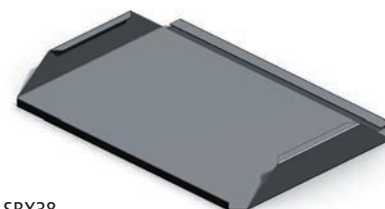
- Passend für alle Schubladen mit Bautiefe 330 mm und Baubreite 556 mm
- Mit den „neuen“ Insetboxen (IBA3, IBB3, IBC3, IBD3, IBF3 und IBG3)
- Einfaches entnehmen der Insetboxen
- SBX38 kann beliebig bestückt werden
- Material der Entnahmeböden: Aluminium blank



SBX3314



SBX3315



SBX38

Kurzbezeichnung	Artikel-Nr.	Bezeichnung	IBA3 (Rot)	IBB3 (Gelb)	IBC3 (Blau)	IBD3 (Grün)	IBF (Orange)	IBG3 (Dunkelgrün)
SBX3314	4965 295 356	Schubladeneinsatz für 330er-Schublade mit 14 Insetboxen	5	4	2	2	–	1
SBX3315	4965 296 356	Schubladeneinsatz für 330er-Schublade mit 15 Insetboxen	5	2	2	2	4	–
SBX33	4965 297 356	Schubladeneinsatz für 330er-Schublade, ohne Boxen	–	–	–	–	–	–
AM27	4965 293 356	Antirutschmatte für SM330, 475 x 290 mm						

Schubladenmodule

Breite 556 mm / Tiefe 380 und 450 mm

- Teleskop-Vollauszug
- Einhand-Verriegelung über komplette Breite
- Ergonomisches Griff-Profil
- Bautiefe 380 und 450 mm
- Integrierte Verriegelung
- Schloss als Zubehör erhältlich
- Lastwert pro Schublade: 40 kg (b.g.v.L.)



SM32/SM42



SM33/SM43



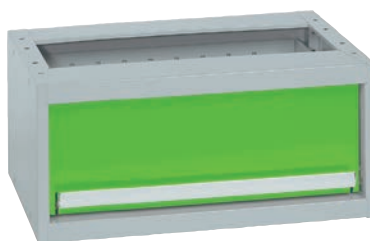
SM34/SM44



SM37/SM47



SM302



SMH31/SMH41



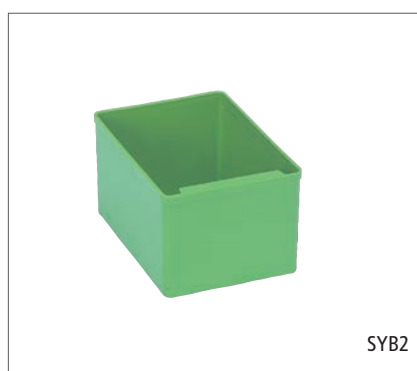
SMH32/SMH42

Kurzbezeichnung	Artikel-Nr.	Außenmaß mm (B x H x T)	Anzahl Schubladen mit Blendenhöhe	Schubladeninnenmaß mm	Gewicht kg
SM32	4965 220 56	556 x 430 x 380	2 x 180 mm	477 x 169 x 333	19
SM33	4965 221 56	556 x 430 x 380	2 x 90 mm 1 x 180 mm	477 x 79 x 333 477 x 169 x 333	22
SM34	4965 240 56	556 x 430 x 380	4 x 90 mm	477 x 79 x 333	24
SM37	4965 230 56	556 x 430 x 380	3 x 120 mm	477 x 109 x 333	22
SM302	4965 211 56	556 x 430 x 380	1 x 90 mm 1 x 270 mm	477 x 79 x 333 477 x 259 x 333	20
SMH31	4965 201 56	556 x 250 x 380	1 x 180 mm	477 x 169 x 333	11
SMH32	4965 202 56	556 x 250 x 380	2 x 90 mm	477 x 79 x 333	14
SM44	4965 024 056	556 x 430 x 450	4 x 90 mm	477 x 79 x 403	29
SM47	4965 023 056	556 x 430 x 450	3 x 120 mm	477 x 109 x 403	26
SMH41*	4965 020 156	556 x 250 x 450	1 x 180 mm	477 x 169 x 403	12
SMH42*	4965 020 256	556 x 250 x 450	2 x 90 mm	477 x 79 x 403	14
SM42*	4965 022 056	556 x 430 x 450	2 x 180 mm	477 x 169 x 403	23
SM43*	4965 021 256	556 x 430 x 450	1 x 180 mm 2 x 90 mm	477 x 169 x 403 477 x 79 x 403	27

*Lieferzeit: 3 bis 4 Wochen

Schubladenmodule

Zubehör für Schubladenmodul Breite 556 mm / Tiefe 380 und 450 mm



Schubladenmodule

Zubehör für Schubladenmodul Breite 556 mm / Tiefe 380 und 450 mm

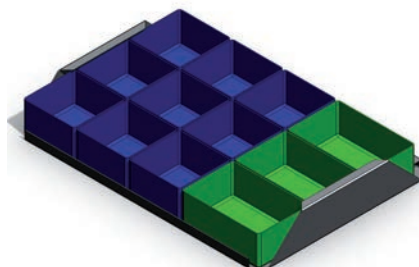
Kurzbezeichnung	Artikel-Nr.	Bezeichnung	Maße mm (B x H x T)
SBX12	4965 291 256	Schubladeneinsatz mit 12 Boxen (4 x SYB1/8 x SYB2)	470 x 75 x 330
SBX16	4965 291 656	Schubladeneinsatz mit 16 Boxen (4 x SYB1/4 x SYB2/8 x SBY3)	470 x 75 x 330
SBX18	4965 291 856	Schubladeneinsatz mit 18 Boxen (2 x SYB1/8 x SYB2/8 x SYB3)	470 x 75 x 330
SBX22	4965 291 756	Schubladeneinsatz mit 22 Boxen (2 x SYB1/4 x SYB2/16 x SYB3)	470 x 75 x 330
SBX24	4965 291 456	Schubladeneinsatz mit 24 Boxen (8 x SYB2/16 x SYB3)	470 x 75 x 330
SBX32	4965 291 356	Schubladeneinsatz mit 32 Boxen (32 x SYB3)	470 x 75 x 330
SSK41	4965 292 456	Schließung komplett für Schränke 430 x 380	
SSK42	4965 292 256	Schließung komplett für Schränke 250 x 380	
SSK43	4965 029 156	Schließung für 430 x 450	
SSK44	4965 029 256	Schließung für 250 x 450	
AM40	4965 293 056	Antirutschmatte	470 x 330
AM41	4965 029 356	Antirutschmatte SM450	475 x 400
TS309	4965 295 956	Trennblech für Schublade 90/380	80 x 330
TS312	4965 295 256	Trennblech für Schublade 120/380	110 x 330
TS318	4965 295 856	Trennblech für Schublade 180/380	170 x 330
TS327	4965 295 756	Trennblech für Schublade 270/380	260 x 330
TBSM309	4965 296 956	Trennblechsatz für SM 90/380	470 x 80 x 330
TBSM312	4965 296 256	Trennblechsatz für SM 120/380	470 x 110 x 330
TBSM409	4965 029 456	Trennblechsatz für SM90/450	470 x 80 x 405
TBSM412*	4965 029 556	Trennblechsatz für SM120/450	470 x 110 x 405
BSM380*	4965 297 056	Blendblech für SM/KM 380	555 x 380
SYB1	4965 298 156	Systembox gelb	166 x 62 x 116
SYB2	4965 298 256	Systembox grün	116 x 62 x 83
SYB3	4965 298 356	Systembox blau	83 x 62 x 58
TZT008	4965 299 156	Tiefziehteil 8-fach für SM-Schublade	470 x 50 x 330
TZT010	4965 299 256	Tiefziehteil 10-fach für SM-Schublade	475 x 50 x 330
TZT108	4965 299 356	Tiefziehteil 8-fach für SM-Schublade	475 x 75 x 330
TZT208	4965 029 656	Tiefziehteil 8-fach	475 x 75 x 400
TZT210	4965 029 756	Tiefziehteil 10-fach	475 x 75 x 400
TZT901	4965 299 456	Tiefziehteil variabel, 4-fach quer	
TZT902	4965 299 556	Tiefziehteil variabel, 5-fach längs	
TET903	4965 299 856	Trennelement klein	
TET904	4965 299 956	Trennelement groß	
USBX	4965 029 056	U-Profil für SBX SM450	

*Lieferzeit: 3 bis 4 Wochen

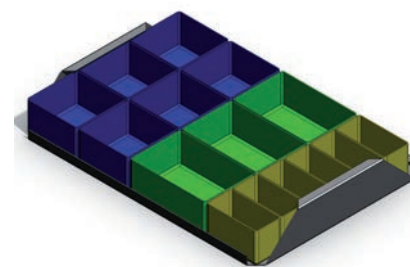
Schubladenmodule

Einsätze SM380SBX für Schubladenmodul Breite 556 mm / Tiefe 380 und 450 mm

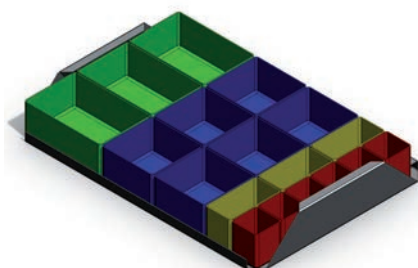
- Mit den „neuen“ Insetboxen (IBA3, IBB3, IBC3, IBD3, IBF3 und IBG3)
- Einfaches entnehmen der Insetboxen
- SBX38 kann beliebig bestückt werden
- Material der Entnahmeböden: Aluminium blank



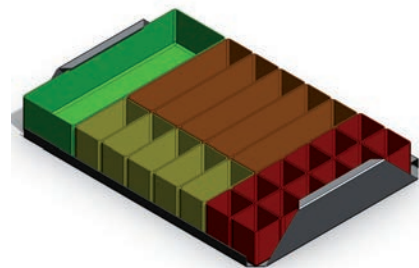
SBX3812



SBX3815



SBX3818



SBX3823



SBX38

Kurzbezeichnung	Artikel-Nr.	Bezeichnung	IBA3 (Rot)	IBB3 (Gelb)	IBC3 (Blau)	IBD3 (Grün)	IBF (Orange)	IBG3 (Dunkelgrün)
SBX3812	4965 290 156	Schubladeneinsatz für 380er-Schublade mit 12 Insetboxen	–	–	9	3	–	–
SBX3815	4965 290 256	Schubladeneinsatz für 380er-Schublade mit 15 Insetboxen	–	6	6	3	–	–
SBX3818	4965 290 356	Schubladeneinsatz für 380er-Schublade mit 18 Insetboxen	6	3	6	3	–	–
SBX3823	4965 290 656	Schubladeneinsatz für 380er-Schublade mit 23 Insetboxen	12	5	–	–	5	1
SBX38	4965 290 556	Schubladeneinsatz für 380er-Schublade, leer	–	–	–	–	–	–

Schubladenmodule

Breite 834 mm / Tiefe 380 und 450 mm

- Teleskop-Vollauszug
- Einhand-Verriegelung über komplette Breite
- Ergonomisches Griff-Profil
- Bautiefe 380 mm / 450 mm
- Integrierte Verriegelung
- Schloss als Zubehör erhältlich
- Lastwert pro Schublade 90: 40 kg (b.g.v.L.), Lastwert pro Schublade 120/180: 75 kg (b.g.v.L.)



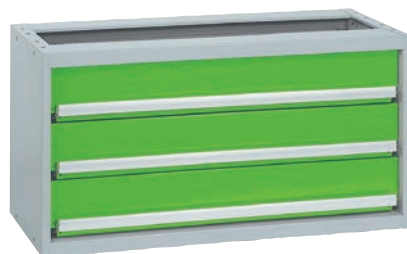
SMS32/SMS42



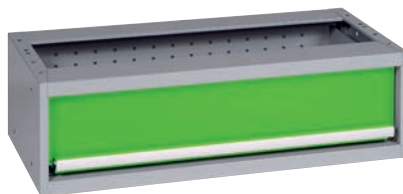
SMS33/SMS43



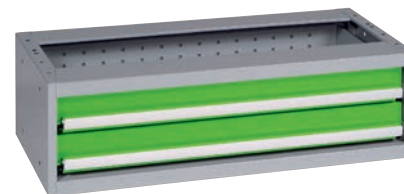
SMS34/SMS44



SMS37/SMS47



SMSH31



SMSH32

Kurzbezeichnung	Artikel-Nr.	Außenmaß mm (B x H x T)	Anzahl Schubladen mit Blendenhöhe	Schubladeninnenmaß mm	Gewicht kg
SMS32	4965 220 34	834 x 430 x 380	2 x 180 mm	757 x 169 x 333	27
SMS33	4965 221 34	834 x 430 x 380	2 x 90 mm 1 x 180 mm	757 x 79 x 333 757 x 169 x 333	29
SMS34	4965 240 34	834 x 430 x 380	4 x 90 mm	757 x 79 x 333	32
SMS37	4965 230 34	834 x 430 x 380	3 x 120 mm	757 x 109 x 333	30
SMSH31	4965 201 34	834 x 250 x 380	1 x 180 mm	757 x 169 x 333	19
SMSH32	4965 202 34	834 x 250 x 380	2 x 90 mm	757 x 79 x 333	22
SMS42*	4965 022 034	834 x 430 x 450	2 x 180 mm	757 x 169 x 403	30
SMS43*	4965 021 234	834 x 430 x 450	2 x 90 mm 1 x 180 mm	757 x 79 x 403 757 x 169 x 403	34
SMS44*	4965 024 034	834 x 430 x 450	4 x 90 mm	757 x 79 x 403	40
SMS47*	4965 023 034	834 x 430 x 450	3 x 120 mm	757 x 109 x 403	35

*Lieferzeit: 3 bis 4 Wochen

Schubladenmodule

Zubehör für Schubladenmodul Breite 834 mm / Tiefe 380 und 450 mm

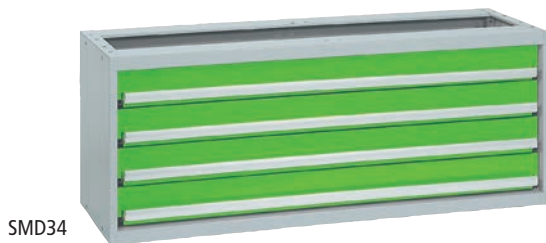
Kurzbezeichnung	Artikel-Nr.	Bezeichnung	Maße mm (B x H x T)
AM80	4965 293 034	Antirutschmatte für SMS380	755 x 330
AM81	4965 029 034	Antirutschmatte für SMS450	755 x 405
TS309	4965 295 934	Trennblech für Schubl. 90/380	80 x 330
TS312	4965 295 234	Trennblech für Schubl. 120/380	110 x 330
TS318	4965 295 834	Trennblech für Schubl. 180/380	170 x 330
TS409	4965 029 134	Trennblech 90/450	80 x 450
TS412	4965 029 234	Trennblech 120/450	110 x 405
TS418	4965 029 334	Trennblech 180/450	170 x 405
TBSMS309	4965 799 104	Trennblechsatz für SMS90/380	755 x 80 x 330
TBSMS312*	4965 296 234	Trennblechsatz für SMS120/380	755 x 110 x 330
TBSMS409*	4965 029 434	Trennblechsatz für SMS90/450	755 x 80 x 405
TBSMS412*	4965 029 534	Trennblechsatz für SMS120/450	755 x 110 x 405
BSMS380*	4965 297 034	Blendblech für SMS 380	833 x 380
SSK41	4965 292 434	Schließung komplett für Schränke 430x380	
SSK42	4965 292 234	Schließung komplett für Schränke 250x380	
SSK43	4965 029 634	Schließung für 430 x 450	

*Lieferzeit: 3 bis 4 Wochen

Schubladenmodule

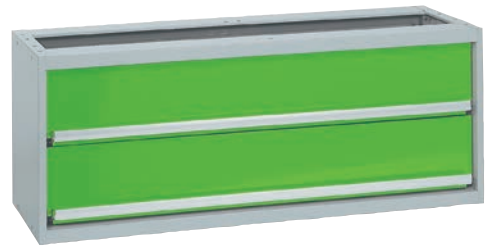
Breite 1112 mm / Tiefe 380 und 450 mm

- Teleskop-Vollauszug
- Einhand-Verriegelung über komplette Breite
- Ergonomisches Griff-Profil
- Bautiefe 380 mm / 450 mm
- Integrierte Verriegelung
- Schloss als Zubehör erhältlich
- Lastwert pro Schublade: 75 kg (b.g.v.L.)

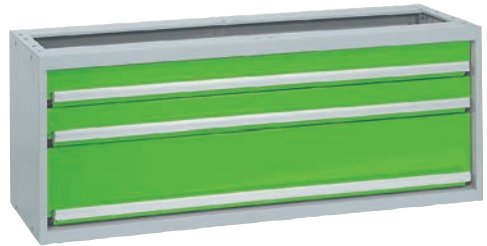


SMD34

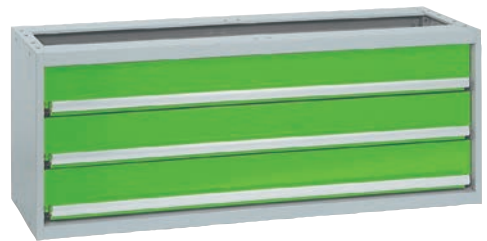
SMD32/SMD42



SMD33/SMD43



SMD37/SMD47



Kurzbezeichnung	Artikel-Nr.	Außenmaß mm (B x H x T)	Anzahl Schubladen mit Blendenhöhe	Schubladeninnenmaß mm	Gewicht kg
SMD32	4965 220 12	1112 x 430 x 380	2 x 180 mm	1033 x 169 x 333	31
SMD33	4965 221 12	1112 x 430 x 380	2 x 90 mm 1 x 180 mm	1033 x 79 x 333 1033 x 169 x 333	36
SMD34	4965 240 12	1112 x 430 x 380	4 x 90 mm	1033 x 79 x 333	41
SMD37	4965 230 12	1112 x 430 x 380	3 x 120 mm	1033 x 109 x 333	36
SMD42*	4965 022 012	1112 x 430 x 450	2 x 180 mm	1033 x 169 x 403	37
SMD43	4965 021 212	1112 x 430 x 450	2 x 90 mm 1 x 180 mm	1033 x 79 x 403 1033 x 169 x 403	43
SMD47	4965 023 012	1112 x 430 x 450	3 x 120 mm	1033 x 109 x 403	43

*Lieferzeit: 3 bis 4 Wochen

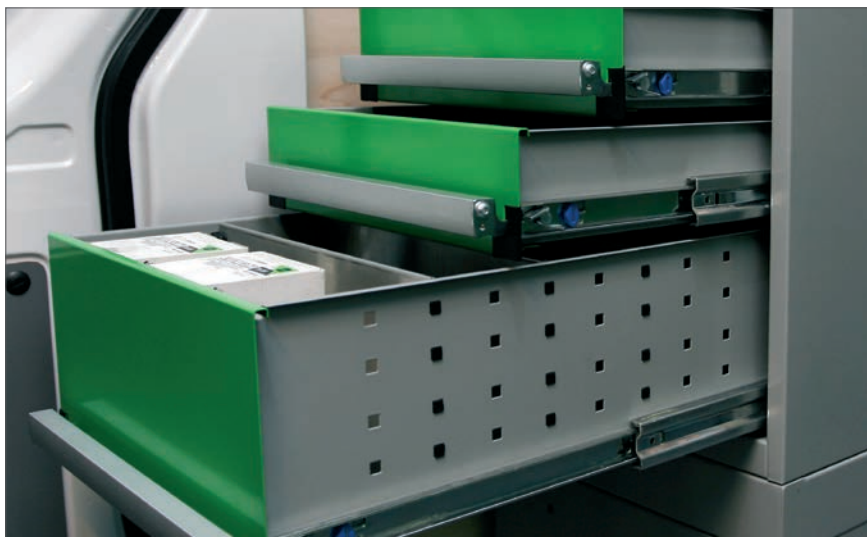
Zubehör für Schubladenmodul Breite 1112 mm / Tiefe 380 und 450 mm

Kurzbezeichnung	Artikel-Nr.	Bezeichnung	Maße mm (B x H x T)
AM50	4965 293 012	Antirutschmatte für SMD380	104 x 330
AM51	4965 029 012	Antirutschmatte für SMD450	1040 x 405
TS309	4965 295 912	Trennblech für Schubl. 90/380	8 x 330
TS312	4965 295 212	Trennblech für Schubl. 120/380	110 x 330
TS318	4965 295 812	Trennblech für Schubl. 180/380	170 x 330
TS409	4965 029 112	Trennblech 90/450	80 x 405
TS412	4965 029 212	Trennblech 120/450	110 x 405
TS418	4965 029 312	Trennblech 180/450	170 x 405
TBSMD309	4965 296 912	Trennblechsatz für SMD 90/380	1040 x 80 x 330
TBSMD409*	4965 029 412	Trennblechsatz für SMD 90/450	1040 x 80 x 405
BSMD380*	4965 297 012	Blendblech für SMD 380	1110 x 380
SSK41	4965 292 412	Schließung komplett für Schränke 430 x 380	
SSK43	4965 029 512	Schließung komplett für Schränke 430 x 450	

*Lieferzeit: 3 bis 4 Wochen

Schubladenmodule für Längseinbau

- Für die praktische Entnahme im Schiebetüren- und Hecktürenbereich
- Ermöglicht leichten Zugriff außerhalb des Fahrzeuges
- Kombinierbar mit anderen RECA MAXMOBIL Standard-Bauteilen der Bautiefe 380 mm
- Lastwert pro Schublade: 75 kg (b.g.v.l)
- Außenmaße (B 556 x H 430 x T 380 mm)



SML52



SML53



SML54



SML57

Kurzbezeichnung	Artikel-Nr.	Anzahl Schubladen mit Blendenhöhe	Schubladeninnenmaß mm	Gewicht kg
SML52	4965 220 056	2 x 180 mm	380 x 430 x 556	21
SML53	4965 221 056	2 x 90 / 1 x 180 mm	380 x 430 x 556	25
SML54	4965 240 056	4 x 90 mm	380 x 430 x 556	29
SML57	4965 230 056	3 x 120 mm	380 x 430 x 556	25

Zubehör für Längseinbaumodule

Kurzbezeichnung	Artikel-Nr.	Bezeichnung	Maße mm
AM82	4965 291 056	Antirutschmatte für SML	300 x 475
BSM380	4965 297 056	Blendblech für SML	555 x 380
SSK45	4965 290 456	Schließung komplett für SML	

Schubladen-/Koffermodule

Koffermodule

- Teleskop-Vollauszug
- Einhand-Verriegelung über komplette Breite
- Ergonomisches Griff-Profil
- Bautiefe 380 mm
- Integrierte Verriegelung
- Schloss als Zubehör erhältlich
- Kofferauszüge für verschiedene Koffer nutzbar



KMH32



KM32



KM33



KM34

Kurzbezeichnung	Artikel-Nr.	Bezeichnung	Maße mm (B x H x T)	Gewicht kg
KM32*	4965 320 56	Koffermodul für 2 Koffer	556 x 430 x 380	15
KM33	4965 321 56	Koffermodul für 3 Koffer	556 x 430 x 380	19
KM34	4965 340 56	Koffermodul für 4 Koffer	556 x 430 x 380	22
KMH32	4965 302 56	Koffermodul für 2 Koffer	556 x 250 x 380	12

*Lieferzeit 3 bis 4 Wochen

Kombinierte Schubladen- und Koffermodule

- Kofferauszüge und Schubladen kombiniert
- Teleskop-Vollauszug
- Einhand-Verriegelung über komplette Breite
- Ergonomisches Griff-Profil
- Integrierte Verriegelung
- Schloss als Zubehör erhältlich



SKM32



SKM31

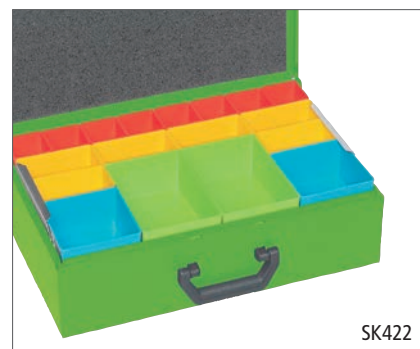
Kurzbezeichnung	Artikel-Nr.	Bezeichnung	Maße mm (B x H x T)	Gewicht kg
SKM31	4965 231 356	Schubladen-/Koffermodul für 3 Koffer	556 x 430 x 380	23
SKM32	4965 232 256	Schubladen-/Koffermodul für 2 Koffer	556 x 430 x 380	23

Koffer

- Aus stabilem Stahlblech
- Praktische Einhandverriegelung



SK421



SK422

Kurzbezeichnung	Artikel-Nr.	Bezeichnung	Maße mm (B x H x T)	Gewicht kg
SK421	4965 391 56	Stahlblechkoffer bestückt mit Kunststoffboxen gemäß Abbildung	448 x 66 x 320	3
SK422	4965 392 56	Stahlblechkoffer bestückt mit Kunststoffboxen gemäß Abbildung	448 x 133 x 320	6

Zubehör für Koffer- und Kombimodule



KB01



KB02



KB03



KB04



KB05

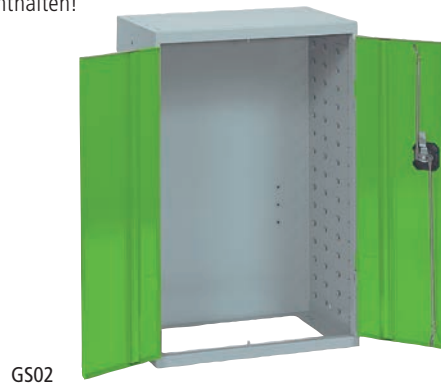
Kurzbezeichnung	Artikel-Nr.	Bezeichnung	Maße mm (B x H x T)
AM40	4965 293 056	Antirutschmatte	470 x 330
SSK41	4965 292 456	Schließung komplett für Schränke	430 x 380
BSM380*	4965 297 056	Blendblech für SM / KM 380	555 x 380
KB01	4965 390 156	Kunststoffbox für Stahlblechkoffer, Rot	54 x 63 x 54
KB02	4965 390 256	Kunststoffbox für Stahlblechkoffer, Gelb	108 x 63 x 54
KB03	4965 390 356	Kunststoffbox für Stahlblechkoffer, Blau	108 x 63 x 108
KB04	4965 390 456	Kunststoffbox für Stahlblechkoffer, Grün	162 x 63 x 108
KB05	4965 390 556	Kunststoffbox für Stahlblechkoffer, Grau	216 x 63 x 108

*Lieferzeit: 3 bis 4 Wochen

Schrankmodule

Bautiefe 380 und 450 mm

- Serienmäßig abschließbar
- Fachböden nicht im Lieferumfang enthalten!
- GS02 unten offen



GS02



KS02/KS03



TM38



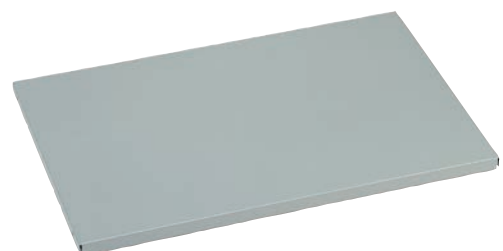
TMK38

Kurzbezeichnung	Artikel-Nr.	Bezeichnung	Maße mm (B x H x T)	Gewicht kg
GS02	4965 486 56	Flügeltürenschränk unten offen	556 x 860 x 380	25
KS02	4965 429 56	Flügeltürenschränk mit Kleiderstange	556 x 1290 x 380	33
KS03*	4965 042 956	Flügeltürenschränk groß	556 x 1290 x 450	39
TM38	4965 443 78	Schrankmodul mit Tür	278 x 430 x 380	7
TMK38	4965 444 78	Schrankmodul mit Klappe	278 x 430 x 380	7

*Lieferzeit: 3 bis 4 Wochen

Zubehör für Flügeltürenschränke und Schrankmodule

Kurzbezeichnung	Artikel-Nr.	Bezeichnung
FB38	4965 49 56	Fachboden für Flügeltürenschränke GS02/KS02
AM87	4965 49 78	Antirutschmatte für Schrankmodul mit Klappe
FB45*	4965 049 056	Fachboden für Flügeltürenschränk KS03

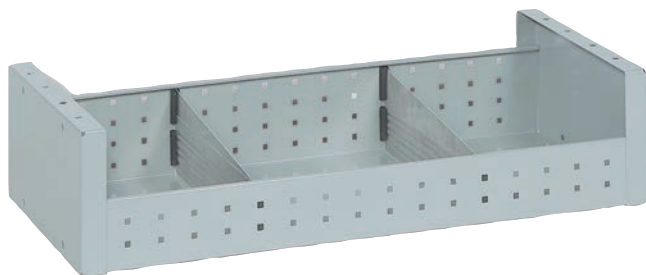


*Lieferzeit: 3 bis 4 Wochen

Lagerregale

Bautiefen 270, 330, 380 und 450 mm

- Variabel unterteilbar
- Vielfältige Lagermöglichkeiten



Kurzbezeichnung	Artikel-Nr.	Bezeichnung	Blendenhöhe mm	Maße mm (B x H x T)	Gewicht kg
LR9	4965 612 734	Lagerregal mit 2 Trennblechen	80	834 x 165 x 270	4
LR5	4965 612 712	Lagerregal mit 2 Trennblechen	80	1112 x 165 x 270	5
LR12	4965 612 790	Lagerregal mit 2 Trennblechen	80	1390 x 165 x 270	6
LR6	4965 612 768	Lagerregal mit 3 Trennblechen	80	1668 x 165 x 270	7
LR51	4965 613 334	Lagerregal mit 2 Trennblechen	95	834 x 240 x 330	6
LR52	4965 613 312	Lagerregal mit 2 Trennblechen	95	1112 x 240 x 330	7
LR53	4965 613 390	Lagerregal mit 2 Trennblechen	95	1390 x 240 x 330	8
LR54	4965 613 368	Lagerregal mit 3 Trennblechen	95	1668 x 240 x 330	9
LR13	4965 613 856	Lagerregal mit 1 Trennblech	95	556 x 190 x 380	4
LR15	4965 613 857	Lagerregal mit 1 Trennblech	95	556 x 430 x 380	6
LR8	4965 613 834	Lagerregal mit 2 Trennblechen	95	834 x 190 x 380	6
LR3	4965 613 812	Lagerregal mit 2 Trennblechen	95	1112 x 190 x 380	7
LR11	4965 613 890	Lagerregal mit 2 Trennblechen	95	1390 x 190 x 380	8
LR4	4965 613 868	Lagerregal mit 3 Trennblechen	95	1668 x 190 x 380	10
LR2	4965 061 268	Lagerregal mit 3 Trennblechen	95	1668 x 250 x 450	12
LR1	4965 061 212	Lagerregal mit 2 Trennblechen	95	1112 x 250 x 450	9
LR7	4965 061 234	Lagerregal mit 2 Trennblechen	95	834 x 250 x 450	8
LR10*	4965 061 290	Lagerregal mit 2 Trennblechen	95	1390 x 250 x 450	11

*Lieferzeit: 3 bis 4 Wochen

Lagerregale

Zubehör

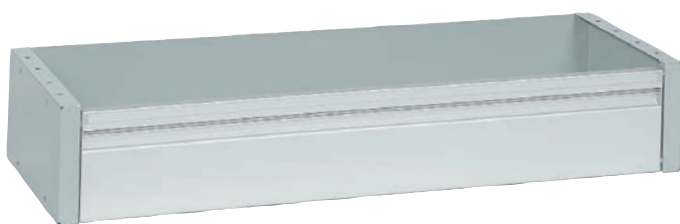


Kurzbezeichnung	Artikel-Nr.	Bezeichnung	Maße mm
TL1	4965 619 127	Trennblech für Lagerregal 270	260
TL4	4965 619 133	Trennblech für Lagerregal 330	330
TL2	4965 619 138	Trennblech für Lagerregal 380	370
AM29	4965 619 209	Antirutschmatte für LR9	827 x 263
AM30	4965 619 205	Antirutschmatte für LR5	1105 x 263
AM32	4965 619 212	Antirutschmatte für LR12	1383 x 263
AM31	4965 619 206	Antirutschmatte für LR6	1661 x 263
AM61	4965 619 251	Antirutschmatte für LR51	827 x 323
AM62	4965 619 252	Antirutschmatte für LR52	1105 x 323
AM63	4965 619 253	Antirutschmatte für LR53	1383 x 323
AM90	4965 619 213	Antirutschmatte für LR13	547 x 372
AM19	4965 619 208	Antirutschmatte für LR8	827 x 373
AM20	4965 619 203	Antirutschmatte für LR3	1105 x 373
AM22	4965 619 211	Antirutschmatte für LR11	1383 x 373
AM21	4965 619 204	Antirutschmatte für LR4	1661 x 373
ADL6	4965 619 306	Adapter für Lagerregal	35 x 40 x 270
ADL5	4965 619 305	Adapter für Lagerregal	35 x 80 x 270
ADL11	4965 619 311	Adapterpaar für Lagerregal	35 x 40 x 330
ADL9	4965 619 309	Adapter für Lagerregal	35 x 70 x 330
ADL12	4965 619 312	Adapterpaar für Lagerregal	35 x 80 x 330
ADL4	4965 619 304	Adapter für Lagerregal	35 x 40 x 380
ADL354	4965 619 335	Adapter für Lagerregal	35 x 50 x 380
ADL10	4965 619 310	Adapter für Lagerregal	35 x 60 x 380
ADL3	4965 619 303	Adapter für Lagerregal	35 x 80 x 380
ADL7	4965 619 307	Adapter für Lagerregal	35 x 240 x 380
AM64	4965 619 254	Antirutschmatte für LR54	1661 x 323
ADL1	4965 069 01	Adapter für Lagerregal	35 x 80 x 450
ADL8	4965 069 08	Adapter für Lagerregal	35 x 180 x 450

Lagerregale mit Klappe

Bautiefen 270, 330, 380 und 450 mm

- Klappenhöhe 180 mm



Kurzbezeichnung	Artikel-Nr.	Bezeichnung	Maße mm (B x H x T)	Gewicht kg
LRK18	4965 623 334	Lagerregal mit Klappe 180 mm	834 x 240 x 330	6
LRK19	4965 623 312	Lagerregal mit Klappe 180 mm	1112 x 240 x 330	7
LRK20	4965 623 390	Lagerregal mit Klappe 180 mm	1390 x 240 x 330	8
LRK13	4965 623 856	Lagerregal mit Klappe 180 mm	556 x 430 x 380	9
LRK8H	4965 623 834	Lagerregal mit Klappe 180 mm	834 x 190 x 380	7
LRK3H	4965 623 812	Lagerregal mit Klappe 180 mm	1112 x 190 x 380	9
LRK4H	4965 623 890	Lagerregal mit Klappe 180 mm	1390 x 190 x 380	11
LRK4	4965 633 890	Lagerregal mit Klappe 90 mm	1390 x 190 x 380	10
LRK10H	4965 062 290	Lagerregal mit Klappe 180 mm	1390 x 250 x 450	13
LRK7H	4965 062 234	Lagerregal mit Klappe 180 mm	834 x 250 x 450	9
LRK1H	4965 062 212	Lagerregal mit Klappe 180 mm	1112 x 250 x 450	11
LRK14*	4965 062 456	Lagerregal mit Klappe 180 mm	556 x 430 x 450	10

*Lieferzeit: 3 bis 4 Wochen

- Klappenhöhe 90 mm



Kurzbezeichnung	Artikel-Nr.	Bezeichnung	Maße mm (B x H x T)	Gewicht kg
LRK9	4965 632 734	Lagerregal mit Klappe 90 mm	834 x 165 x 270	5
LRK5	4965 632 712	Lagerregal mit Klappe 90 mm	1112 x 165 x 270	6
LRK15	4965 633 334	Lagerregal mit Klappe 90 mm	834 x 120 x 330	5
LRK16	4965 633 312	Lagerregal mit Klappe 90 mm	1112 x 120 x 330	6
LRK17	4965 633 390	Lagerregal mit Klappe 90 mm	1390 x 120 x 330	8
LRK8	4965 633 834	Lagerregal mit Klappe 90 mm	834 x 190 x 380	7
LRK3	4965 633 812	Lagerregal mit Klappe 90 mm	1112 x 190 x 380	8
LRK4	4965 633 890	Lagerregal mit Klappe 90 mm	1390 x 190 x 380	10
LRK7	4965 063 234	Lagerregal mit Klappe 90 mm	834 x 250 x 450	8
LRK1	4965 063 212	Lagerregal mit Klappe 90 mm	1112 x 250 x 450	10

Lagerregale mit Klappe

Zubehör



Kurzbezeichnung	Artikel-Nr.	Bezeichnung	Maße mm
AM93	4965 629 293	Antirutschmatte für LRK3 / H3	1105 x 353
AM100	4965 629 210	Antirutschmatte für LRK4 / H4	1380 x 353
AM95	4965 629 295	Antirutschmatte für LRK5	1105 x 243
AM98	4965 629 298	Antirutschmatte für LRK8 / H8	825 x 353
AM99	4965 629 299	Antirutschmatte für LRK9	825 x 243
AM88	4965 629 288	Antirutschmatte für LRK 13	547 x 358
AM101	4965 629 211	Antirutschmatte für LRK15 / 18	825 x 303
AM102	4965 629 212	Antirutschmatte für LRK16 / 19	1105 x 303
AM103	4965 629 213	Antirutschmatte für LRK17 / 20	1380 x 303
ADL6	4965 619 306	Adapter für Lagerregal	35 x 40 x 270
ADL5	4965 619 305	Adapter für Lagerregal	35 x 80 x 270
ADL9	4965 619 309	Adapter für Lagerregal	35 x 70 x 330
ADL4	4965 619 304	Adapter für Lagerregal	35 x 40 x 380
ADL354	4965 619 335	Adapter für Lagerregal	35 x 50 x 380
ADL10	4965 619 310	Adapter für Lagerregal	35 x 60 x 380
ADL3	4965 619 303	Adapter für Lagerregal	35 x 80 x 380
ADL7	4965 619 307	Adapter für Lagerregal	35 x 240 x 380
ADL2	4965 069 02	Adapter für Lagerregal	35 x 40 x 450



Regale

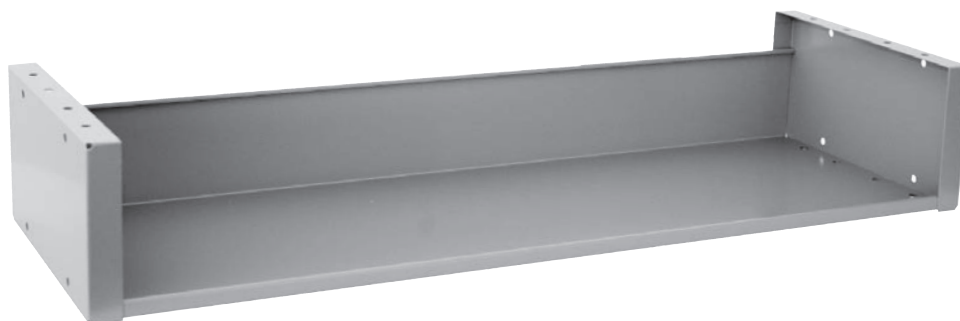
Schraubenregale



Kurzbezeichnung	Artikel-Nr.	Bezeichnung	Maße mm (B x H x T)
SMS35	4965 799 043	Schraubenregal, 3 Ebenen mit je 8 Fächern	834 x 430 x 380

Blendenregale

- Blendenhöhe 21 mm



Kurzbezeichnung	Artikel-Nr.	Bezeichnung	Maße mm (B x H x T)	Gewicht kg
BR8	4965 663 834	Blendenregal	834 x 190 x 380	5
BR3	4965 663 812	Blendenregal	1112 x 190 x 380	6
BR11	4965 663 890	Blendenregal	1390 x 190 x 380	7

Zubehör für Blendenregale

Kurzbezeichnung	Artikel-Nr.	Bezeichnung	Maße mm
AM19	4965 619 208	Antirutschmatte für BR8	827 x 373
AM20	4965 619 203	Antirutschmatte für BR3	1105 x 373
AM22	4965 619 211	Antirutschmatte für BR11	1383 x 373

Koffermodule



Weitere Informationen zu unseren RECA *VISO* Sortimenten finden Sie in unserem RECA eSHOP unter www.recanorm.de/shop oder fragen Sie Ihren Außendienstmitarbeiter.



Koffermodul für 9 RECA *VISO* Koffer



Kurzbezeichnung	Artikel-Nr.	Bezeichnung	Maße mm (B x H x T)	Gewicht kg
KM100	4965 390 012	Koffermodul für 9 RECA <i>VISO</i> Koffer	1112 x 250 x 270	14

Koffermodul für 5 RECA *VISO* Koffer

Kurzbezeichnung	Artikel-Nr.	Bezeichnung	Maße mm (B x H x T)
KM101	4965 390 278	Koffermodul für 5 RECA <i>VISO</i> Koffer	380 x 430 x 278



Koffermodul für 4 RECA *VISO* XL Koffer

Kurzbezeichnung	Artikel-Nr.	Bezeichnung	Maße mm (B x H x T)
KM102	4965 390 056	Koffermodul für 4 RECA <i>VISO</i> XL Koffer	556 x 430 x 380



Koffermodule

Koffermodule leer



Kurzbezeichnung	Artikel-Nr.	Bezeichnung	Maße mm (B x H x T)
KML	4965 390 157	Koffermodul leer	556 x 430 x 380
KMXL	4965 390 158	Koffermodul leer	556 x 680 x 380
KMXXL	4965 390 159	Koffermodul leer	556 x 860 x 380

Zubehör für Koffermodule

Kurzbezeichnung	Artikel-Nr.	Bezeichnung	Maße mm (B x H x T)
TKM380	4965 390 956	Koffertableau mit Schienen und Griffleiste	400 x 100 x 380
AWK01	4965 390 856	Auflagewinkel für RECA Boxen	50 x 100 x 380
AWK02	4965 390 756	Auflagewinkel für Stahlblechkoffer	50 x 100 x 380
FB 42	4965 390 656	Fachboden für KML	400 x 100 x 380
SM3-380	4965 390 900	Schublade mit Schienen	477 x 90 x 380

RECA Boxxen



Weitere Informationen zu unseren RECA Boxxen finden Sie in unserem RECA eSHOP unter www.recanorm.de/shop oder fragen Sie Ihren Außendienstmitarbeiter.



Artikel-Nr.	Bezeichnung	Maße mm (B x H x T)
0955 001 102	RECA Boxx 102 mit Frontgriff	442 x 117 x 357
0955 001 136	RECA Boxx 136 mit Frontgriff	442 x 151 x 357
0955 000 238	RECA Boxx 238	442 x 253 x 357
0955 000 374	RECA Boxx 374	442 x 389 x 357

Koffermodule KML

Bestückungsmöglichkeiten



2 x RECA Boxx 102



2 x RECA Boxx 136

1 x RECA Boxx 102
1 x RECA Boxx 136

1 x RECA Boxx 238

Koffermodule KMXL

Bestückungsmöglichkeiten



4 x RECA Boxx 102



3 x RECA Boxx 136



2 x RECA Boxx 238



1 x RECA Boxx 136
1 x RECA Boxx 374



1 x RECA Boxx 102
1 x RECA Boxx 374

Koffermodule KMXXL

Bestückungsmöglichkeiten



5 x RECA Boxx 102



4 x RECA Boxx 136



1 x RECA Boxx 136
2 x RECA Boxx 238



2 x RECA Boxx 102
1 x RECA Boxx 374



1 x RECA Boxx 102
2 x RECA Boxx 136
1 x RECA Boxx 238



1 x RECA Boxx 136
1 x RECA Boxx 102
1 x RECA Boxx 374



1 x RECA Boxx 102
2 x RECA Boxx 238



2 x RECA Boxx 136
1 x RECA Boxx 374



3 x RECA Boxx 102
1 x RECA Boxx 238

Lagerboxregale

Bautiefen 190, 270, 350 und 450 mm

- Übersichtliche Lagerung von Kleinteilen
- Boxen individuell beschriftbar
- 3 Boxengrößen
- Boxen aus recyclebarem Polystyrol



LBR32



LBR42



LBR22



Kurzbezeichnung	Artikel-Nr.	Bezeichnung	Maße mm (B x H x T)	Gewicht kg
LBR21	4965 642 334	Lagerboxenregal mit 3 Lagerboxen Größe 2, blau	834 x 190 x 380	8
LBR22	4965 642 312	Lagerboxenregal mit 5 Lagerboxen Größe 2, blau	1112 x 190 x 380	10
LBR24	4965 642 390	Lagerboxenregal mit 6 Lagerboxen Größe 2, blau	1390 x 190 x 380	12
LBR23	4965 642 368	Lagerboxenregal mit 7 Lagerboxen Größe 2, blau	1668 x 190 x 380	14
LBR31	4965 643 234	Lagerboxenregal mit 5 Lagerboxen Größe 3, gelb	834 x 165 x 270	6
LBR32	4965 643 212	Lagerboxenregal mit 7 Lagerboxen Größe 3, gelb	1112 x 165 x 270	8
LBR34	4965 643 290	Lagerboxenregal mit 8 Lagerboxen Größe 3, gelb	1390 x 165 x 270	9
LBR33	4965 643 268	Lagerboxenregal mit 10 Lagerboxen Größe 3, gelb	1668 x 165 x 270	11
LBR42	4965 644 112	Lagerboxenregal mit 10 Lagerboxen Größe 4, rot	1112 x 110 x 190	4
LBR44	4965 644 190	Lagerboxenregal mit 11 Lagerboxen Größe 4, rot	1390 x 110 x 190	5
LBR12*	4965 064 212	Lagerboxenregal mit 3 Lagerboxen, grün	1112 x 250 x 450	14
LBR13*	4965 064 268	Lagerboxenregal mit 5 Lagerboxen, grün	1668 x 250 x 450	20

*Lieferzeit: 3 bis 4 Wochen

Lagerkastenregale

Bautiefe 330 mm

- Übersichtliche Lagerung von Kleinteilen
- Kästchen mit geschütztem Beschriftungsetikett
- 3 Kastengrößen
- Kästen aus recyclebarem und beständigem Polypropylen
- Gewellter Boden erleichtert das Greifen kleiner Teile



LKR51



LKR52



LKR53

Kurzbezeichnung	Artikel-Nr.	Bezeichnung	Maße mm (B x H x T)	Gewicht kg
LKR51	4965 651 334	Lagerkastenregal mit 4 x LK01, 1 x AM104	834 x 120 x 330	6
LKR52	4965 652 312	Lagerkastenregal mit 5 x LK01, 1 x LK02, 1 x AM105	1112 x 120 x 330	8
LKR53	4965 653 390	Lagerkastenregal mit 7 x LK01, 1 x AM106	1390 x 120 x 330	10

Zubehör für Lagerkastenregale



LK01



LK02



LK03

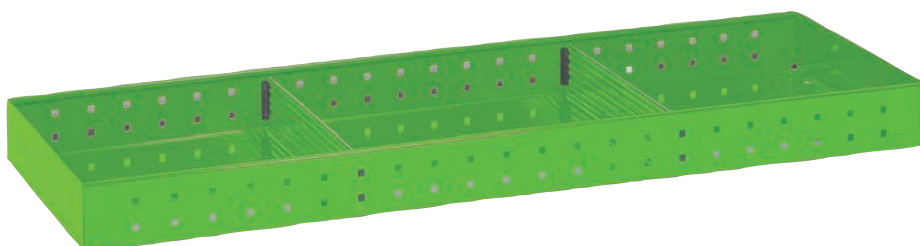
Kurzbezeichnung	Artikel-Nr.	Bezeichnung	Maße mm
LK01	4965 659 101	Lagerkasten Größe 01	186 x 82 x 300
LK02	4965 659 102	Lagerkasten Größe 02	92 x 82 x 300
LK03	4965 659 103	Lagerkasten Größe 03	132 x 100 x 300
ZW01	4965 659 201	Zwischenwände für LK01	170 x 70 x 2
ZW02	4965 659 202	Zwischenwände für LK02	75 x 70 x 2
ZW03	4965 659 203	Zwischenwände für LK03	115 x 88 x 2
AM104	4965 659 351	Antirutschmatte für LKR51	730 x 270
AM105	4965 659 352	Antirutschmatte für LKR52	1010 x 270
AM106	4965 659 353	Antirutschmatte für LKR53	1310 x 270



Rahmenaufsatzwannen

Bautiefe 270, 330, 380 und 450 mm

- Vielseitige Anwendung
- Optimaler Abschluss nach oben
- Durch Trennbleche unterteilbar
- Bautiefen 270, 330, 380 und 450 mm



Kurzbezeichnung	Artikel-Nr.	Bezeichnung	Maße mm (B x H x T)	Gewicht kg
RA29	4965 712 734	Rahmenaufsatzwanne mit 1 Trennblech	834 x 80 x 270	3
RA30	4965 712 712	Rahmenaufsatzwanne mit 1 Trennblech	1112 x 80 x 270	4
RA32	4965 722 790	Rahmenaufsatzwanne mit 2 Trennblechen	1390 x 80 x 270	5
RA31	4965 722 768	Rahmenaufsatzwanne mit 2 Trennblechen	1668 x 80 x 270	6
RA50	4965 713 356	Rahmenaufsatzwanne mit 1 Trennblech	556 x 80 x 330	3
RA51	4965 713 334	Rahmenaufsatzwanne mit 1 Trennblech	834 x 80 x 330	3
RA52	4965 713 312	Rahmenaufsatzwanne mit 1 Trennblech	1112 x 80 x 330	5
RA53	4965 723 390	Rahmenaufsatzwanne mit 2 Trennblechen	1390 x 80 x 330	5
RA17	4965 703 878	Rahmenaufsatzwanne ohne Trennblech	278 x 80 x 380	2
RA18	4965 703 368	Rahmenaufsatzwanne ohne Trennblech	556 x 80 x 380	3
RA19	4965 713 834	Rahmenaufsatzwanne mit 1 Trennblech	834 x 80 x 380	4
RA20	4965 713 812	Rahmenaufsatzwanne mit 1 Trennblech	1112 x 80 x 380	5
RA22	4965 723 890	Rahmenaufsatzwanne mit 2 Trennblechen	1390 x 80 x 380	6
RA21	4965 723 868	Rahmenaufsatzwanne mit 2 Trennblechen	1668 x 80 x 380	7
RA54	4965 723 368	Rahmenaufsatzwanne mit 2 Trennblechen	1668 x 80 x 330	6
RA11*	4965 078 012	Rahmenaufsatzwanne mit 1 Trennblech	1112 x 80 x 450	6

*Lieferzeit: 3 bis 4 Wochen

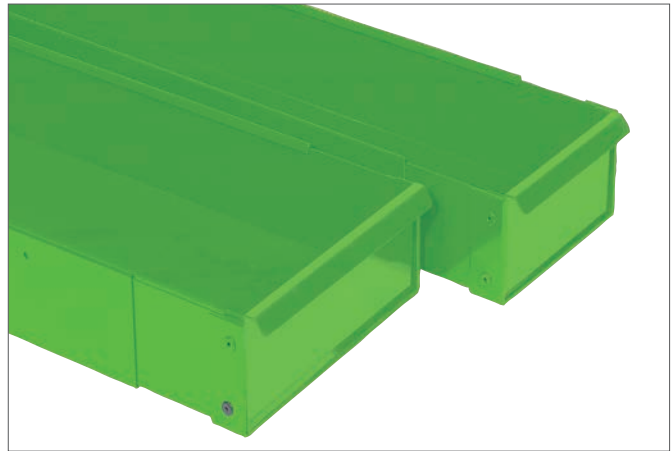
Zubehör für Rahmenaufsatzwannen

Kurzbezeichnung	Artikel-Nr.	Bezeichnung	Maße mm
AM29	4965 619 209	Antirutschmatte für RA29	827 x 263
AM30	4965 619 205	Antirutschmatte für RA30	1105 x 263
AM32	4965 619 212	Antirutschmatte für RA32	1383 x 263
AM31	4965 619 206	Antirutschmatte für RA31	1661 x 263
AM23	4965 79 223	Antirutschmatte für RA50	551 x 323
AM61	4965 619 251	Antirutschmatte für RA51	827 x 323
AM62	4965 619 252	Antirutschmatte für RA52	1105 x 323
AM63	4965 619 253	Antirutschmatte für RA53	1383 x 323
AM17	5965 79 217	Antirutschmatte für RA17	273 x 373
AM18	4965 79 218	Antirutschmatte für RA18	551 x 373
AM19	4965 619 208	Antirutschmatte für RA19	827 x 373
AM20	4965 619 203	Antirutschmatte für RA20	1105 x 373
AM21	4965 619 204	Antirutschmatte für RA21	1661 x 373
AM22	4965 619 211	Antirutschmatte für RA22	1383 x 373
TR1	4965 79 127	Trennblech für Rahmenaufsatzwannen 270	260 x 70
TR2	4965 79 138	Trennblech für Rahmenaufsatzwannen 380	370 x 70
TR4	4965 79 133	Trennblech für Rahmenaufsatzwannen 330	320 x 70
AM64	4965 619 254	Antirutschmatte für RA54	1661 x 323

Langgutwannen

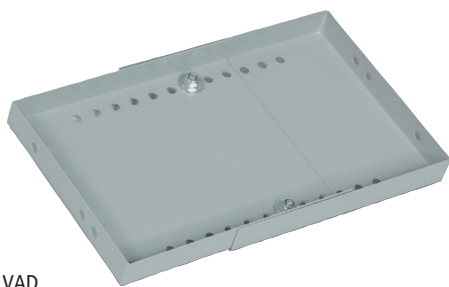
Bautiefe 200 und 270 mm

- Mit Klappe zur einfachen Entnahme
- Für lange Güter wie Rohre usw.
- Länge einstellbar
- Direkt auf der Einrichtung oder freitragend montierbar



Kurzbezeichnung	Artikel-Nr.	Bezeichnung	Maße mm (B x H x T)	Gewicht kg
LW4	4965 714 200	Langgutwanne Aluminium, L=1650 - 3050 mm	L x 100 x 200	5
LW5	4965 715 270	Langgutwanne Aluminium, L=1650 - 3050 mm	L x 100 x 270	6
LW6	4965 716 270	Langgutwanne Aluminium, L=1500 - 4030 mm	L x 100 x 270	9,8

Zubehör für Lagerkastenregale



VAD



WLR



SG45

Kurzbezeichnung	Artikel-Nr.	Bezeichnung	Maße mm (B x H x T)
VAD	4965 719 001	Variabler Adapter	200 x 230 - 350 x 30
WLR	4965 719 402	Befestigungswinkel für LW4	
WLR5	4965 719 503	Befestigungswinkel für LW5 und LW6	
AM60	4965 799 001	Antirutschmatte für LW1	1600 x 190
AM70	4965 719 404	Antirutschmatte für LW4	3000 x 190
AM75	4965 719 505	Antirutschmatte für LW5	3000 x 260
AM24	4965 719 606	Antirutschmatte für LW6	4000 x 260
SG45	4965 500 729	Spanngurt mit Haken und Öse	450 mm

Kältemittel-/Kanisterregal

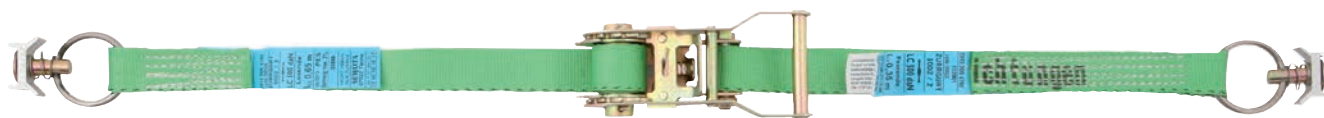
Kältemittelregal

- Sicherer Transport von Kältemittelflaschen
- Mit Standard-Bauteilen überbaubar
- Für 6 oder 8 Flaschen
- Geräuschkämmende Holzböden
- Integrierte Zurrschienen mit Airline-Profil



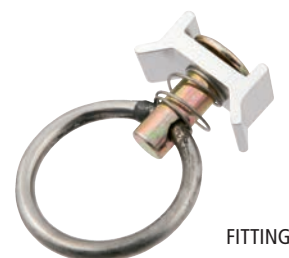
Kurzbezeichnung	Artikel-Nr.	Bezeichnung	Maße mm (B x H x T)	Gewicht kg
KR10	4965 691 634	Kältemittelregal für 6 Kältemittelflaschen	834 x 1120 x 270	28
KR11	4965 691 812	Kältemittelregal für 8 Kältemittelflaschen	1112 x 1120 x 270	35

Zubehör für Kältemittelregal



AIRLZURR2

Kurzbezeichnung	Artikel-Nr.	Bezeichnung
AIRLZURR2	4965 500 201	Zurrgurt mit Fitting, 2-teilig, Länge: 2,0 m
FITTING	4965 500 905	Fitting mit Ring



FITTING

Kanisterregale

- Sicherer Transport von Kanistern
- Mit Standard-Bauteilen überbaubar
- Herausnehmbare Bodenwanne



Kurzbezeichnung	Artikel-Nr.	Bezeichnung	Maße mm (B x H x T)	Gewicht kg
KNB12	4965 692 334	Kanisterregal mit Lochblechrücken	834 x 670 x 380	18

Wasserkarister / Aktenablage / Lochblech

Wasserkarister mit Halterung

- Fassungsvermögen 16 Liter
- Mit Ablasshahn
- Inklusive Halter und Befestigungsmaterial

Kurzbezeichnung	Artikel-Nr.	Maße mm (B x H x T)	Gewicht kg
KG16	4965 991 175	175 x 420 x 280	2,2



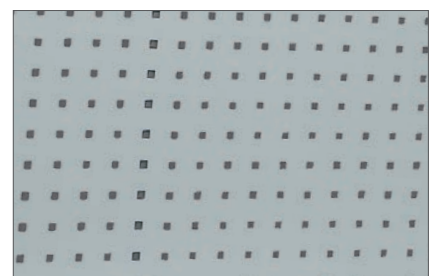
Aktenablage



Kurzbezeichnung	Artikel-Nr.	Bezeichnung	Maße mm (B x H x T)	Gewicht kg
OT01	4965 992 340	Ordnermappe DIN A4	340 x 320 x 85	2
OM10	4965 992 556	Ordnermodul mit 5 Trennblechen	556 x 200 x 310	4
OM11	4965 992 734	Ordnermodul mit 7 Trennblechen	834 x 200 x 310	6
AM42	4965 992 910	Antirutschmatte für OM10	551 x 300	0,62
AM43	4965 992 911	Antirutschmatte für OM11	827 x 300	0,93

Lochblech

Kurzbezeichnung	Artikel-Nr.	Maße mm	Gewicht kg
LBL4	4965 993 380	860 x 380	4
LBL2	4965 011 450	1112 x 450	4
LBL1	4965 086 450	860 x 450	4



Fahrzeugelektrik



Kurzbezeichnung	Artikel-Nr.	Bezeichnung
SWA01	4965 811 912	12V-Adapter für STD1 und STD2
STD1	4965 811 012	Steckdose für 12 V Anschluss
STD2	4965 811 112	Aufbau-Steckdose für 12 V Anschluss
ES1	4965 819 012	Elektromontagesatz für FLT und STD1
ES2	4965 819 112	Elektromontagesatz für STD2
PSA16	4965 819 230	Adapter Personenschutz 16 A/230 V
PV10	4965 819 231	Verlängerungskabel 230 V 10 Meter

Fahrzeugbeleuchtungen

Innenleuchte



FLT10

FLT11



Kurzbezeichnung	Artikel-Nr.	Bezeichnung	Länge mm	Gewicht kg
FLT10	4965 820 650	Innenleuchte, Neonröhre 12V / 36W	650	2
FLT11	4965 821 400	Innenleuchte, Neonröhre 12V / 18W	400	1

LED-Fahrzeugleuchte

- Innenleuchte LED 12V mit Schalter
- Gehäuse aus Aluminium mit schlagfesten ABS-Endkappen
- Gewicht: 0,20 kg



Kurzbezeichnung	Artikel-Nr.	Bezeichnung	Maße mm
FLT14	4965 822 351	LED-Fahrzeugleuchte	49 x 15,3 x 351

Fahrzeugbeleuchtungen



ASM1



RKL1



RKL2

Kurzbezeichnung	Artikel-Nr.	Bezeichnung
ASM1	4965 831 012	Arbeitsscheinwerfer 12 V mit Magnetfuß
RKL1	4965 832 112	Rundumkennleuchte 12 V für Rohrbefestigung
RKL2	4965 832 012	Rundumkennleuchte 12 V mit Magnetfuß



PL830

- Akku: Li-Ion 7,4 V
- 1600 mAh
- IP 67



PL850

- Mit Notlichtfunktion
- Lampenkopf 90° einstellbar
- Mit Blinklichtfunktion inkl. gelber Streuscheibe



PL838LB

- Leuchtdauer bis zu 30 h bei LED-Betrieb
- Leuchtweite 1000 m
- Mit Notlichtfunktion

Kurzbezeichnung	Artikel-Nr.	Bezeichnung
PL830	4965 830 205	LED Handscheinwerfer mit Li-Ion Akku inkl. Lade-/Wandhalterung
PL850	4965 830 315	Halogen + LED Signallampe inkl. Lade-/Wandhalterung
PL838LB	4965 830 312	Halogen + LED Akku-Handscheinwerfer
LS10	4965 830 110	Lade-/Wandhalterung für PL838LB

Digitale Spannungswandler

Die Geräte besitzen umfangreiche Schutzschaltungen, wie Schutz vor Verpolung und Überspannung am Eingang, Kurzschluss und Überlast am Ausgang, Abschaltung bei Übertemperatur. Die Geräte sind mit einem einstellbaren, dynamischen Tiefentladeschutz ausgestattet. Hier können Sie eine Spannung zwischen 9,0V- 11,5V (bei 12V Modellen) bzw. 18V-23V (bei 24V Modellen) wählen.

- Echte Sinus Ausgangsspannung 230V/50Hz
- Galvanisch getrennt
- Steuerung mit digitalem Signalprozessor
- Mit Standby Funktion und einstellbarem Tiefentladeschutz
- Kurzschlussicher
- Mit optionaler Fernbedienung in 3 Versionen
- Mit E-Zulassung



DSW600



DSW1200



DSW2000



FB01



FB02

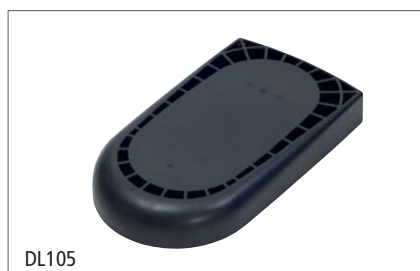
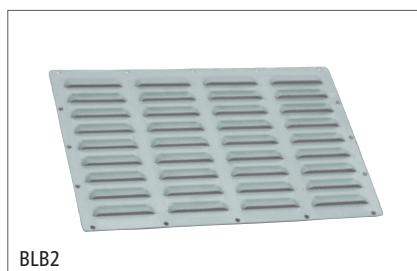
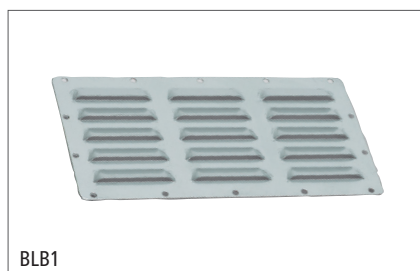


FB03

Kurzbezeichnung	Artikel-Nr.	Bezeichnung	Dauerleistung/ Spitzenleistung	Maße
DSW300	4965 850 300	Digitale Spannungswandler 12V	300 / 600 W	263 x 164 x 88 mm
DSW600	4965 850 600	Digitale Spannungswandler 12V	600 / 1200 W	277 x 234 x 88 mm
DSW1200	4965 851 200	Digitale Spannungswandler 12V	1200 / 2400 W	391 x 234 x 88 mm
DSW2000	4965 852 000	Digitale Spannungswandler 12V	2000 / 4000 W	391 x 334 x 88 mm
DSW2000S	4965 852 001	Digitale Spannungswandler 12V Synchron, 2 Geräte parallel geschaltet ergeben 4000 W Dauerleistung	4000 / 8000 W	391 x 334 x 88 mm
FB01	4965 859 111	Fernbedienung mit 4 Meter		
FB02	4965 859 112	Fernbedienung mit Komfortdisplay		
FB03	4965 859 113	Funk-Fernbedienung mit Komfortdisplay		
AKDSW	4965 859 000	Anschlusskabel für DSW 300 & 600		1,0 m 16 mm ²
AKDSW	4965 859 001	Anschlusskabel für DSW 300 & 600		2,0 m 16 mm ²
AKDSW	4965 859 009	Anschlusskabel für DSW 300 & 600		3,0 m 16 mm ²
AKDSW	4965 859 002	Anschlusskabel für DSW 1200		1,0 m 25 mm ²
AKDSW	4965 859 003	Anschlusskabel für DSW 1200		2,0 m 25 mm ²
AKDSW	4965 859 004	Anschlusskabel für DSW 2000		1,0 m 35 mm ²
AKDSW	4965 859 005	Anschlusskabel für DSW 2000		2,0 m 35 mm ²
AKDSW	4965 859 006	Anschlusskabel für DSW 2000		3,0 m 35 mm ²
AKDSW	4965 859 008	Anschlusskabel für DSW 2000		3,0 m 50 mm ²
VKDSWS	4965 859 010	Verbindungskabel 1 Meter für DSW-Synchron		

Be- und Entlüftung

Gemäß GGVS ist für den Transport von bestimmten Gasen eine ausreichende Be- und Entlüftung des Laderaums erforderlich. Bestens geeignet ist hierfür die räumlich diagonale Anbringung z. B. einer Dach- oder Seitenlüftung und einer Bodenlüftung.



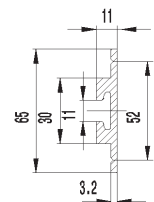
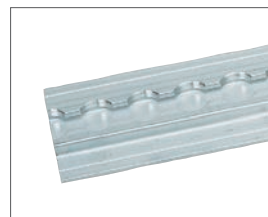
Kurzbezeichnung	Artikel-Nr.	Bezeichnung	Maße mm (B x H x T)
BLB1	4965 901 230	Belüftungsblech, CrNi 18 / 10	230 x 120 x 0,9
BLB2	4965 901 300	Belüftungsblech, CrNi 18 / 10	300x 200 x 0,9
BLT5	4965 902 280	Bodenlüfter VW T5, Stahlblech verzinkt	280 x 73 x 122
BLE	4965 902 170	Bodenlüfter Edelstahl rund	170 x 90 x 170
BSBLE	4965 902 971	Befestigungssatz für Bodenbelüfter Edelstahl	
BLES	4965 902 171	Bodenlüfter Edelstahl inkl. Befestigungssatz	170 x 90 x 170
SLKS	4965 903 120	Seitenlüftung, Kunststoff schwarz	Ø 120
SLKW	4965 903 121	Seitenlüftung, Kunststoff weiß	Ø 120
DLAVT5	4965 904 160	Dachlüfter-Adapter für VW T5	Ø 160
DL105	4965 904 200	Dachlüfter	200 x 130 x 360

Ladungssicherung

- Zurrseilen und -gurte für höchste Ansprüche
- Für verschiedene Transportaufgaben
- Einfache Handhabung

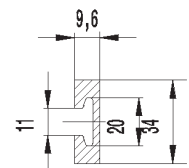
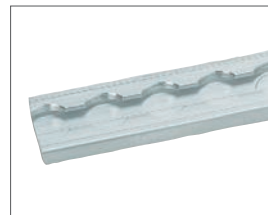
Airline-Zurrseilen Aluminium mit Flansch

Kurzbezeichnung	Artikel-Nr.	Maße mm
ZS11	4965 500 138	65,5 x 11,5 x 380
ZS10	4965 500 145	65,5 x 11,5 x 450
ZSA995	4965 500 195	65,5 x 11,5 x 995
ZSA1500	4965 500 150	65,5 x 11,5 x 1500
ZSA2000	4965 500 120	65,5 x 11,5 x 2000



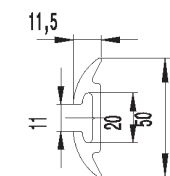
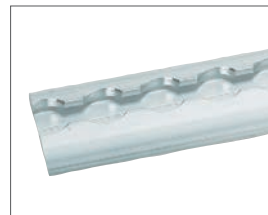
Airline-Zurrseilen Aluminium ohne Flansch

Kurzbezeichnung	Artikel-Nr.	Maße mm
ZSB995	299	34 x 9,5 x 990
ZSB1500	4965 500 250	34 x 9,5 x 1500
ZSB2000	4965 500 220	34 x 9,5 x 2000



Airline-Zurrseilen Aluminium halbrund

Kurzbezeichnung	Artikel-Nr.	Maße mm
ZSC995	4965 500 399	50 x 11 x 995
ZSC1495	4965 500 314	50 x 11 x 1495
ZSC2000	4965 500 320	50 x 11 x 2000



Airline-Zurrplatte Aluminium

Kurzbezeichnung	Artikel-Nr.	Maße mm
AZPL	4965 500 544	Ø 44



Airline-Zurrplatte Aluminium groß

Kurzbezeichnung	Artikel-Nr.	Maße mm
AZPL2	4965 500 646	46 x 10 x 76



Zubehör für Ladungssicherung



FITTING



SFL



SFM



SFS

Kurzbezeichnung	Artikel-Nr.	Bezeichnung	Größe
FITTING	4965 500 905	Fitting mit Ring	
SFL	4965 500 382	Schraubfitting M8 geprüft bis 500daN**	0-17
SFM	4965 500 383	Schraubfitting M10x1 geprüft bis 2000daN**	0-7
SFS	4965 500 384	Schraubfitting mit Sterngriff geprüft bis 2000daN**	4-14

** abhängig vom jeweiligen Airline-Profil und dessen Befestigung!



Gasflaschenhalter-Set

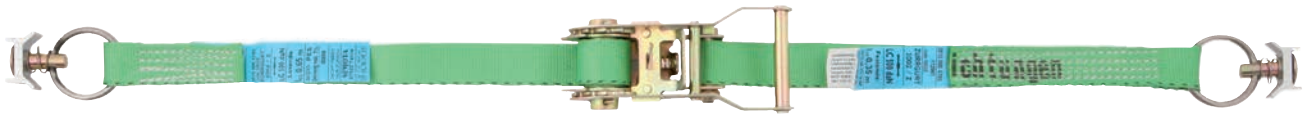
Kurzbezeichnung	Artikel-Nr.	Inhalt*	Gewicht kg
GH11	4965 500 888	2 x Zurrschienen, Länge: 380 mm 2 x Zurrgurte mit Fitting, Länge: 1,0 m	3

Lieferung ohne Gasflaschen!



Ratschenzurrgurte für Airline-Profil

- Gurtbandbreite: 25 mm
- Ausführung mit Ratsche: LC 500 daN
- Ausführung mit Klemmschloss: LC 225 daN



Zurrgurt mit Fitting



Klemmschlossgurt mit Fitting

Kurz-bezeichnung	Artikel-Nr.	Bezeichnung	Länge m
AIRLZURR1	4965 500 101	Zurrgurt mit Fitting, 2-teilig	1,0
AIRLZURR2	4965 500 201	Zurrgurt mit Fitting, 2-teilig	2,0
AIRLZURR3	4965 500 401	Zurrgurt mit Fitting, 2-teilig	4,0
AIRLZURR4	4965 500 191	Klemmschlossgurt mit Fitting, 2-teilig	1,0
AIRLZURR5	4965 500 291	Klemmschlossgurt mit Fitting, 2-teilig	2,0
FITTING	4965 500 905	Fitting mit Ring	

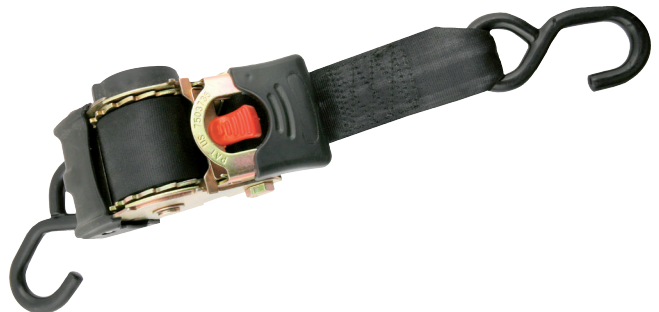


Fitting mit Ring

Ratschenzurrgurt mit Aufrollfunktion



LC direkt 300 daN



LC direkt 750 daN

Artikel-Nr.	Bezeichnung	Bandbreite mm	Länge m
4965 500 251	LC direkt 300 daN / Umreifung 600 daN	25	1,80
4965 500 503	LC direkt 750 daN / Umreifung 1.500 daN	50	3,00

Zurrgurte

Breite 50 mm / LC direkt 2.000 daN / Umreifung 4.000 daN

- Mit Druckratsche



2-teilig mit Spitzhaken



1-teilige Ausführung

Artikel-Nr.	Bezeichnung	Bandbreite mm	Länge m
4965 421 104	Zurrgurt mit Spitzhaken	50	4,0
4965 421 106	Zurrgurt mit Spitzhaken	50	6,0
4965 421 108	Zurrgurt mit Spitzhaken	50	8,0
4965 421 110	Zurrgurt mit Spitzhaken	50	10,0
4965 421 112	Zurrgurt mit Spitzhaken	50	12,0
4965 421 194	Zurrgurt mit Spitzhaken mit einer Spitze	50	4,0
4965 421 196	Zurrgurt mit Spitzhaken mit einer Spitze	50	6,0
4965 421 198	Zurrgurt mit Spitzhaken mit einer Spitze	50	8,0
4965 421 119	Zurrgurt mit Spitzhaken mit einer Spitze	50	10,0
4965 421 992	Zurrgurt mit Spitzhaken mit einer Spitze	50	12,0
4965 421 204	Zurrgurt mit Karabinerhaken	50	4,0
4965 421 206	Zurrgurt mit Karabinerhaken	50	6,0
4965 421 208	Zurrgurt mit Karabinerhaken	50	8,0
4965 421 210	Zurrgurt mit Karabinerhaken	50	10,0
4965 421 212	Zurrgurt mit Karabinerhaken	50	12,0
4965 411 004	Zurrgurt 1-teilig	50	4,0
4965 411 006	Zurrgurt 1-teilig	50	6,0
4965 411 008	Zurrgurt 1-teilig	50	8,0
4965 411 010	Zurrgurt 1-teilig	50	10,0
4965 411 012	Zurrgurt 1-teilig	50	12,0

Spitzhaken



Spitzhaken
mit einer Spitze



Karabinerhaken



Breite 50 mm / LC direkt 2.500 daN / Umreifung 5.000 daN

Artikel-Nr.	Bezeichnung	Bandbreite mm	Länge m
4965 521 104	Zurrgurt mit Spitzhaken	50	4,0
4965 521 106	Zurrgurt mit Spitzhaken	50	6,0
4965 521 108	Zurrgurt mit Spitzhaken	50	8,0
4965 521 110	Zurrgurt mit Spitzhaken	50	10,0
4965 521 112	Zurrgurt mit Spitzhaken	50	12,0
4965 521 194	Zurrgurt mit Spitzhaken mit einer Spitze	50	4,0
4965 521 196	Zurrgurt mit Spitzhaken mit einer Spitze	50	6,0
4965 521 198	Zurrgurt mit Spitzhaken mit einer Spitze	50	8,0
4965 521 119	Zurrgurt mit Spitzhaken mit einer Spitze	50	10,0
4965 521 992	Zurrgurt mit Spitzhaken mit einer Spitze	50	12,0
4965 521 204	Zurrgurt mit Karabinerhaken	50	4,0
4965 521 206	Zurrgurt mit Karabinerhaken	50	6,0
4965 521 208	Zurrgurt mit Karabinerhaken	50	8,0
4965 521 210	Zurrgurt mit Karabinerhaken	50	10,0
4965 521 212	Zurrgurt mit Karabinerhaken	50	12,0
4965 511 004	Zurrgurt 1-teilig	50	4,0
4965 511 006	Zurrgurt 1-teilig	50	6,0
4965 511 008	Zurrgurt 1-teilig	50	8,0
4965 511 010	Zurrgurt 1-teilig	50	10,0
4965 511 012	Zurrgurt 1-teilig	50	12,0

Zurrgurte

Breite 35 mm / LC direkt 1.000 daN / Umreifung 2.000 daN

- Mit Druckratsche



2-teilig mit Spitzhaken

Artikel-Nr.	Bezeichnung	Bandbreite mm	Länge m
4965 321 104	Zurrgurt mit Spitzhaken	35	4,0
4965 321 106	Zurrgurt mit Spitzhaken	35	6,0
4965 321 108	Zurrgurt mit Spitzhaken	35	8,0
4965 321 110	Zurrgurt mit Spitzhaken	35	10,0
4965 321 112	Zurrgurt mit Spitzhaken	35	12,0
4965 321 194	Zurrgurt mit Spitzhaken mit einer Spitze	35	4,0
4965 321 196	Zurrgurt mit Spitzhaken mit einer Spitze	35	6,0
4965 321 198	Zurrgurt mit Spitzhaken mit einer Spitze	35	8,0
4965 321 119	Zurrgurt mit Spitzhaken mit einer Spitze	35	10,0
4965 321 992	Zurrgurt mit Spitzhaken mit einer Spitze	35	12,0
4965 321 204	Zurrgurt mit Karabinerhaken	35	4,0
4965 321 206	Zurrgurt mit Karabinerhaken	35	6,0
4965 321 208	Zurrgurt mit Karabinerhaken	35	8,0
4965 321 210	Zurrgurt mit Karabinerhaken	35	10,0
4965 321 212	Zurrgurt mit Karabinerhaken	35	12,0
4965 311 004	Zurrgurt 1-teilig	35	4,0
4965 311 006	Zurrgurt 1-teilig	35	6,0
4965 311 008	Zurrgurt 1-teilig	35	8,0
4965 311 010	Zurrgurt 1-teilig	35	10,0
4965 311 012	Zurrgurt 1-teilig	35	12,0



1-teilige Ausführung

Spitzhaken



Spitzhaken mit einer Spitze



Karabinerhaken



Breite 25 mm / LC direkt 500 daN / Umreifung 1.000 daN

- Mit Druckratsche



2-teilig mit Spitzhaken

Artikel-Nr.	Bezeichnung	Bandbreite mm	Länge m
4965 221 104	Zurrgurt mit Spitzhaken	25	4,0
4965 221 106	Zurrgurt mit Spitzhaken	25	6,0
4965 221 108	Zurrgurt mit Spitzhaken	25	8,0
4965 221 110	Zurrgurt mit Spitzhaken	25	10,0
4965 221 112	Zurrgurt mit Spitzhaken	25	12,0
4965 221 804	Zurrgurt mit Karabinerhaken	25	4,0
4965 221 806	Zurrgurt mit Karabinerhaken	25	6,0
4965 221 808	Zurrgurt mit Karabinerhaken	25	8,0
4965 221 810	Zurrgurt mit Karabinerhaken	25	10,0
4965 221 812	Zurrgurt mit Karabinerhaken	25	12,0
4965 211 004	Zurrgurt 1-teilig	25	4,0
4965 211 006	Zurrgurt 1-teilig	25	6,0
4965 211 008	Zurrgurt 1-teilig	25	8,0
4965 211 010	Zurrgurt 1-teilig	25	10,0
4965 211 012	Zurrgurt 1-teilig	25	12,0



1-teilige Ausführung

Klemmschlossgurte

Breite 25 mm / LC direkt 125 daN / Umreifung 250 daN

- Mit Klemmschloss



1-teilige Ausführung

Artikel-Nr.	Bezeichnung	Bandbreite mm	Länge m
4965 221 194	Klemmschlossgurt mit Spitzhaken	25	4,0
4965 221 196	Klemmschlossgurt mit Spitzhaken	25	6,0
4965 221 198	Klemmschlossgurt mit Spitzhaken	25	8,0
4965 221 119	Klemmschlossgurt mit Spitzhaken	25	10,0
4965 221 192	Klemmschlossgurt mit Spitzhaken	25	12,0
4965 221 894	Klemmschlossgurt mit Karabinerhaken	25	4,0
4965 221 896	Klemmschlossgurt mit Karabinerhaken	25	6,0
4965 221 898	Klemmschlossgurt mit Karabinerhaken	25	8,0
4965 221 819	Klemmschlossgurt mit Karabinerhaken	25	10,0
4965 221 899	Klemmschlossgurt mit Karabinerhaken	25	12,0
4965 211 094	Klemmschlossgurt 1-teilig	25	4,0
4965 211 096	Klemmschlossgurt 1-teilig	25	6,0
4965 211 098	Klemmschlossgurt 1-teilig	25	8,0
4965 211 910	Klemmschlossgurt 1-teilig	25	10,0
4965 211 912	Klemmschlossgurt 1-teilig	25	12,0

Spitzhaken



Karabinerhaken



Rundschlinge

- Hochwertige Doppelmantelqualität
- PU-impregnierter Polyesterschlauch mit Farbcodierung
- Nach EN 1492-2



Artikel-Nr.	Bezeichnung	Farbcodierung	Nutzlänge m	Umfang m
4965 130 002	Rundschlinge 1.000 kg	Violett	1,0	2,0
4965 130 003	Rundschlinge 1.000 kg	Violett	1,5	3,0
4965 130 004	Rundschlinge 1.000 kg	Violett	2,0	4,0
4965 130 005	Rundschlinge 1.000 kg	Violett	2,5	5,0
4965 130 006	Rundschlinge 1.000 kg	Violett	3,0	6,0
4965 130 008	Rundschlinge 1.000 kg	Violett	4,0	8,0
4965 130 010	Rundschlinge 1.000 kg	Violett	5,0	10,0
4965 130 012	Rundschlinge 1.000 kg	Violett	6,0	12,0
4965 220 002	Rundschlinge 2.000 kg	Grün	1,0	2,0
4965 220 003	Rundschlinge 2.000 kg	Grün	1,5	3,0
4965 220 004	Rundschlinge 2.000 kg	Grün	2,0	4,0
4965 220 005	Rundschlinge 2.000 kg	Grün	2,5	5,0
4965 220 006	Rundschlinge 2.000 kg	Grün	3,0	6,0
4965 220 008	Rundschlinge 2.000 kg	Grün	4,0	8,0
4965 220 010	Rundschlinge 2.000 kg	Grün	5,0	10,0
4965 220 012	Rundschlinge 2.000 kg	Grün	6,0	12,0
4965 330 002	Rundschlinge 3.000 kg	Gelb	1,0	2,0
4965 330 003	Rundschlinge 3.000 kg	Gelb	1,5	3,0
4965 330 004	Rundschlinge 3.000 kg	Gelb	2,0	4,0
4965 330 005	Rundschlinge 3.000 kg	Gelb	2,5	5,0
4965 330 006	Rundschlinge 3.000 kg	Gelb	3,0	6,0
4965 330 008	Rundschlinge 3.000 kg	Gelb	4,0	8,0
4965 330 010	Rundschlinge 3.000 kg	Gelb	5,0	10,0
4965 330 012	Rundschlinge 3.000 kg	Gelb	6,0	12,0
4965 440 002	Rundschlinge 4.000 kg	Grau	1,0	2,0
4965 440 003	Rundschlinge 4.000 kg	Grau	1,5	3,0
4965 440 004	Rundschlinge 4.000 kg	Grau	2,0	4,0
4965 440 005	Rundschlinge 4.000 kg	Grau	2,5	5,0
4965 440 006	Rundschlinge 4.000 kg	Grau	3,0	6,0
4965 440 008	Rundschlinge 4.000 kg	Grau	4,0	8,0
4965 440 010	Rundschlinge 4.000 kg	Grau	5,0	10,0
4965 440 012	Rundschlinge 4.000 kg	Grau	6,0	12,0
4965 550 002	Rundschlinge 5.000 kg	Rot	1,0	2,0
4965 550 003	Rundschlinge 5.000 kg	Rot	1,5	3,0
4965 550 004	Rundschlinge 5.000 kg	Rot	2,0	4,0
4965 550 005	Rundschlinge 5.000 kg	Rot	2,5	5,0
4965 550 006	Rundschlinge 5.000 kg	Rot	3,0	6,0
4965 550 008	Rundschlinge 5.000 kg	Rot	4,0	8,0
4965 550 010	Rundschlinge 5.000 kg	Rot	5,0	10,0
4965 550 012	Rundschlinge 5.000 kg	Rot	6,0	12,0
4965 660 002	Rundschlinge 6.000 kg	Braun	1,0	2,0
4965 660 003	Rundschlinge 6.000 kg	Braun	1,5	3,0
4965 660 004	Rundschlinge 6.000 kg	Braun	2,0	4,0
4965 660 005	Rundschlinge 6.000 kg	Braun	2,5	5,0
4965 660 006	Rundschlinge 6.000 kg	Braun	3,0	6,0
4965 660 008	Rundschlinge 6.000 kg	Braun	4,0	8,0
4965 660 010	Rundschlinge 6.000 kg	Braun	5,0	10,0
4965 660 012	Rundschlinge 6.000 kg	Braun	6,0	12,0

Hebeband

- 2-lagige Ausführung
- Imprägniertes Gurtband mit Farbcodierung und Tragfähigkeitskennstreifen
- 100 % Polyester
- Nach EN 1492-1



Artikel-Nr.	Bezeichnung	Farbcodierung	Bandbreite mm	Länge m
4965 100 002	Hebeband 1.000 kg	Violett	30	2,0
4965 100 003	Hebeband 1.000 kg	Violett	30	3,0
4965 100 004	Hebeband 1.000 kg	Violett	30	4,0
4965 100 005	Hebeband 1.000 kg	Violett	30	5,0
4965 100 006	Hebeband 1.000 kg	Violett	30	6,0
4965 100 008	Hebeband 1.000 kg	Violett	30	8,0
4965 100 010	Hebeband 1.000 kg	Violett	30	10,0
4965 200 902	Hebeband 2.000 kg	Grün	60	2,0
4965 200 903	Hebeband 2.000 kg	Grün	60	3,0
4965 200 904	Hebeband 2.000 kg	Grün	60	4,0
4965 200 905	Hebeband 2.000 kg	Grün	60	5,0
4965 200 906	Hebeband 2.000 kg	Grün	60	6,0
4965 200 908	Hebeband 2.000 kg	Grün	60	8,0
4965 200 910	Hebeband 2.000 kg	Grün	60	10,0
4965 300 902	Hebeband 3.000 kg	Gelb	90	2,0
4965 300 903	Hebeband 3.000 kg	Gelb	90	3,0
4965 300 904	Hebeband 3.000 kg	Gelb	90	4,0
4965 300 905	Hebeband 3.000 kg	Gelb	90	5,0
4965 300 906	Hebeband 3.000 kg	Gelb	90	6,0
4965 300 908	Hebeband 3.000 kg	Gelb	90	8,0
4965 300 910	Hebeband 3.000 kg	Gelb	90	10,0
4965 400 002	Hebeband 4.000 kg	Grau	120	2,0
4965 400 003	Hebeband 4.000 kg	Grau	120	3,0
4965 400 004	Hebeband 4.000 kg	Grau	120	4,0
4965 400 005	Hebeband 4.000 kg	Grau	120	5,0
4965 400 006	Hebeband 4.000 kg	Grau	120	6,0
4965 400 008	Hebeband 4.000 kg	Grau	120	8,0
4965 400 010	Hebeband 4.000 kg	Grau	120	10,0
4965 500 002	Hebeband 5.000 kg	Rot	150	2,0
4965 500 003	Hebeband 5.000 kg	Rot	150	3,0
4965 500 004	Hebeband 5.000 kg	Rot	150	4,0
4965 500 005	Hebeband 5.000 kg	Rot	150	5,0
4965 500 006	Hebeband 5.000 kg	Rot	150	6,0
4965 500 008	Hebeband 5.000 kg	Rot	150	8,0
4965 500 010	Hebeband 5.000 kg	Rot	150	10,0
4965 600 180	Hebeband 6.000 kg	Braun	180	2,0
4965 600 181	Hebeband 6.000 kg	Braun	180	3,0
4965 600 004	Hebeband 6.000 kg	Braun	180	4,0
4965 600 005	Hebeband 6.000 kg	Braun	180	5,0
4965 600 006	Hebeband 6.000 kg	Braun	180	6,0
4965 600 008	Hebeband 6.000 kg	Braun	180	8,0
4965 600 010	Hebeband 6.000 kg	Braun	180	10,0

PKW-Anhängernetz, grobmaschig

- PP-Netz hochfest
- Maschenweite: 45 mm
- Kordelstärke: 3 mm
- Verstärkter Rand
- Farbe: Grün



LaSi nach VDI 2700-Norm

Artikel-Nr.	Maße m
4968 000 141	1,7 x 2,5
4968 000 142	2,0 x 3,0
4968 000 143	2,0 x 3,5
4968 000 144	2,5 x 4,0
4968 000 145	2,5 x 4,5



PKW-Anhängernetz, feinmaschig

- PP-Netz hochfest
- Maschenweite: 20 mm
- Kordelstärke: 2,5 mm
- Verstärkter Rand
- Farbe: Grün



LaSi nach VDI 2700-Norm

Artikel-Nr.	Maße m
4968 000 131	1,6 x 2,5
4968 000 132	2,0 x 3,0
4968 000 133	2,0 x 3,5
4968 000 134	2,5 x 4,0
4968 000 135	2,5 x 4,5



PKW-Anhängernetz, mittelmäßig, mit Gummiseil

- PP-Netz hochfest, extreme Reißfestigkeit
- Maschenweite: 30 mm
- Kordelstärke: 3 mm
- Verstärkter Rand
- Farbe: Grün
- Mit umlaufendem Gummiseil Ø 6 mm

DEKRA – zertifiziert

LaSi nach VDI 2700-Norm

Artikel-Nr.	Maße m
4968 000 151	2,0 x 3,0
4968 000 152	2,0 x 3,5
4968 000 153	2,5 x 4,0
4968 000 154	2,5 x 4,5



Pritschen-Abdecknetz

- PP-Netz hochfest
- Maschenweite: 45 mm / 100 mm
- Kordelstärke: 3 mm / 6 mm
- Verstärkte Randkordel
- Farbe: Grün

DEKRA – zertifiziert

LaSi nach VDI 2700-Norm

Artikel-Nr.	Maße m	Maschenweite mm	Kordel mm
4968 000 111	2,7 x 2,5	45	3
4968 000 112	2,7 x 3,1	45	3
4968 000 113	2,7 x 3,5	45	3
4968 000 114	2,7 x 4,1	45	3
4968 000 122	2,7 x 2,5	100	6
4968 000 123	2,7 x 3,1	100	6
4968 000 124	2,7 x 3,5	100	6
4968 000 125	2,7 x 4,1	100	6



Dreilochhaken, Stahl verzinkt

Artikel-Nr.	Maße mm
4965 070 107	55 x 13



Ladungssicherung

Stäbchen-Zurrschienen Aluminium

Kurzbezeichnung	Artikel-Nr.	Länge mm
ZSS997	4965 500 601	66 x 24 x 997
ZSS1495	4965 500 602	66 x 24 x 1495
ZSS2000	4965 500 603	66 x 24 x 2000



Zurmulde für Fahrzeugboden

- Bodenstärke mindestens 10 mm
- Bis 350daN geprüft*

Kurzbezeichnung	Artikel-Nr.
ZM14	4965 500 640

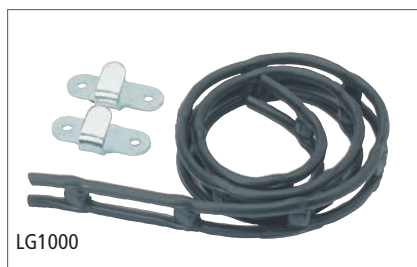


*Abhängig von der Befestigung!

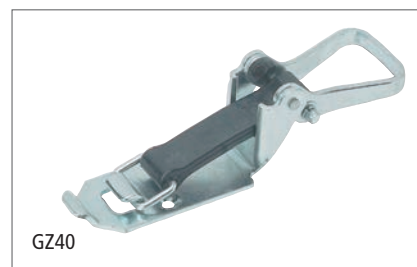
Ladungssicherung



SG45



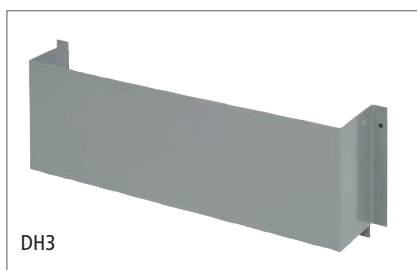
LG1000



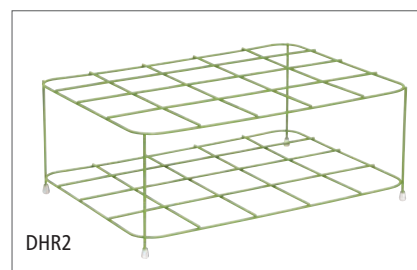
GZ40



GZ50



DH3



DHR2



VZS

Kurzbezeichnung	Artikel-Nr.	Bezeichnung	Maße / Länge mm
SG45	4965 500 729	Spanngurt für RA, LW	450
LG1000	4965 500 732	Leitergummi mit 2 Haken	1000
LG5000	4965 500 731	Leitergummi mit 10 Haken	5000
GZ40	4965 500 733	Verschlusslager Klemm-Ø 30-40 mm	
GZ50	4965 500 734	Verschlusslager Klemm-Ø 35-50 mm	
DH3	4965 500 735	Dosenhalter für Wandmontage	380 x 135 x 70
DHR2	4965 500 740	Dosenhaltereinsatz für Dosen und Kartuschen für Tiefe 380	368 x 180 x 265
DHR4	4965 500 738	Dosenhaltereinsatz für Dosen und Kartuschen für Tiefe 330	292 x 140 x 265
VZS	4965 500 737	Verzurringensatz 2 x M8	

Ladungssicherung

Spannstangen für Airline-Profil

- RECA *therm* stabil Isolierung als Schutzmantel im Lieferumfang enthalten



Kurzbezeichnung	Artikel-Nr.	Bezeichnung	Länge mm	Gewicht kg
SS20	4965 500 920	Spannstange für Airline-Profil	2000	5
SS25	4965 500 925	Spannstange für Airline-Profil	2500	5

Alu-Sperrspangen

- Schnell telekopierbar ohne Werkzeug
- Geringes Gewicht 2,8 kg
- Inkl. Schutzschlauch
- Hohe Belastbarkeit
- Geräuscharm im Betrieb
- Geschlitzt für Stäbchenschiene



Kurzbezeichnung	Artikel-Nr.	Bezeichnung	Verstellbereich in mm
SS15	4965 500 915	Alu-Sperrstange mit Schnellverstellung	1550 - 2050

Ladungssicherung / Ladungssicherungsnetze

Lastenauszüge

- Die bequeme Art, das Fahrzeug zu be- und entladen
- Vielseitig einsetzbar
- Verriegelt auch im ausgezogenen Zustand
- Je nach Befestigung bis zu 150 kg belastbar

Kurzbezeichnung	Artikel-Nr.	Bezeichnung	Maße mm (B x H x T)	Gewicht kg
LA400L*	4965 900 401	Lastenauszug, Auszugslänge 705 mm	400 x 95 x 840	19
LA800L*	4965 900 800	Lastenauszug, Auszugslänge 705 mm	800 x 95 x 840	24

*Lieferzeit: 3 bis 4 Wochen

**Kiste, Gurte und Bodenplatten nicht im Lieferumfang enthalten



Antirutschmatte auf der Rolle

- Mit Rillenstruktur für sicheren Halt

Kurzbezeichnung	Artikel-Nr.	B x L x Stärke mm
AM69	4965 690 999	1000 x 5000 x 3



Ladungssicherungsnetze



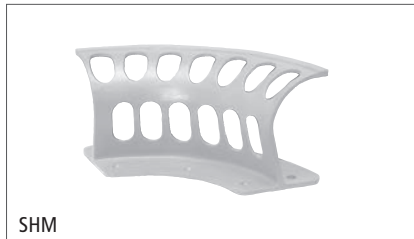
Kurzbezeichnung	Artikel-Nr.	Bezeichnung	Maße mm
LSN1	4965 500 741	Ladungssicherungsnetz für RA	330 x 834
LSN2	4965 500 742	Ladungssicherungsnetz für RA	330 x 1112
LSN3	4965 500 743	Ladungssicherungsnetz für RA	330 x 1390

Schlauchhalter / Wandhaken

Aluminium Schlauchhalter



SHL



SHM



SHS

Kurzbezeichnung	Artikel-Nr.	Bezeichnung
SHL	4965 994 001	Aluminium Schlauchhalter groß
SHM	4965 994 002	Aluminium Schlauchhalter mittel
SHS	4965 994 003	Aluminium Schlauchhalter klein

Wandhaken



WH3



WH4



WH5

Kurzbezeichnung	Artikel-Nr.	Bezeichnung	belastbar bis	Maße mm
WH3	4965 995 003	Wandhaken, Größe 3	30 kg belastbar	80 x 120
WH4	4965 995 004	Wandhaken, Größe 4	30 kg belastbar	115 x 140
WH5	4965 995 005	Wandhaken, Größe 5	50 kg belastbar	170 x 215

Sonstiges Zubehör

Papierrollenhalter / Papierrolle

Kurzbezeichnung	Artikel-Nr.	Bezeichnung	Maße mm
PR	4965 996 270	Papierrollenhalter	270 x 130 x 350
RC	0892 019 135	Papierrolle für PR	220 x 180

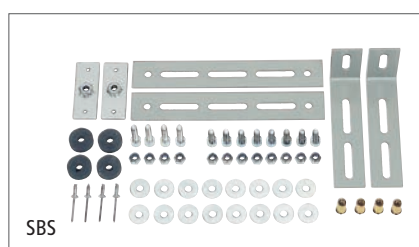
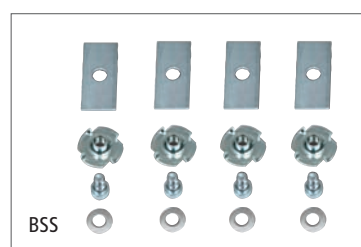


Gewindestangenhalter

Kurzbezeichnung	Artikel-Nr.	Bezeichnung	Maße mm
GSH	4965 998 125	Gewindestangenhalter	125 x 700



Befestigungen



KT400

KT300



Kurzbezeichnung	Artikel-Nr.	Bezeichnung	Maße mm
KT400	4965 999 400	Klappträger 400 kg	400 x 270 x 36
KT300	4965 999 200	Klappträger 200 kg	300 x 200 x 30
SBS	4965 999 950	Seitenbefestigungssatz erforderlich pro Einrichtungsblock bis 950 mm Höhe, ab 950 mm Höhe zwei Sätze erforderlich	
BSS	4965 999 940	Befestigungssatz für schwimmende Montage der Bodenplatte	

Hecktürenführung

- Bügel zur Führung des Heckklappenbügels des Opel Movano 2010 und Renault Master 2010
- Die Hecktürführung kann nur zwischen einem Abstand von 80 mm bis 140 mm von D-Säule des Transporters zum eingebauten Modul eingesetzt werden!
- In einer Höhe von 430 mm bis 500 mm über der Bodenplatte sollte kein Zubehör an die Seite des Moduls geplant werden!
- Gewicht 0,3 kg



Artikel-Nr.	Bezeichnung	Abmessung (B x H) mm
4965 997 042	Hecktürenführung Master/Movano, RAL 7042 Hellgrau	380 x 70

MAXBoxen

MAXBoxen mit Klappgriffen

- 2 besonders einbruchsichere Scharniere und Hebelverriegelungen
- 2 gleichschließende Zylinderschlösser mit Wendeschlüsseln und Staubschutzkappen
- Hochwertige Gasdruckdämpfer halten den Deckel
- Verwindungsfreier Kassettendeckel und zwei problemlos kranbare Klappgriffe
- Absolut staub- und wasserdicht nach IP67 und IP68
- Zur Hochdruck-Dampfreinigung laut IP69k geeignet
- Komplett verschweißtes Boxgehäuse

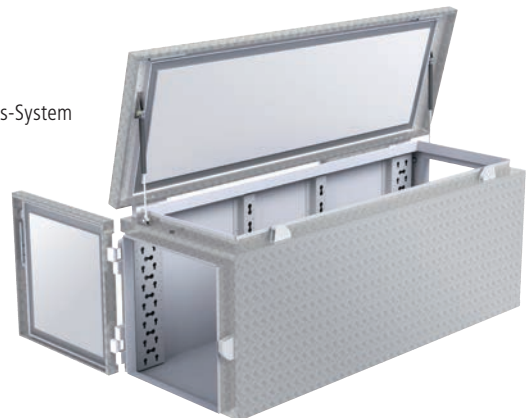
Artikel-Nr.	Bezeichnung	Außenmaße (L x B x H) mm	Volumen Liter
4965 901 100	MAXBox 1000	1.000 x 650 x 600	354
4965 901 165	MAXBox 1650	1.650 x 650 x 600	587
4965 901 180	MAXBox 1800	1.800 x 650 x 600	641



MAXBox 1850 mit Seitentüren

- Eignet sich hervorragend für den Transport von langstieligen Werkzeugen
- Schnelles Be- und Entladen durch Seitentüren. Sie müssen nicht auf die Pritsche steigen.
- 1 Deckel oben mit 2 Hebelriegel
- 1 Seitentüre rechts mit 1 Hebelriegel, 1 Seitentüre links mit 1 Hebelriegel
- Schubladen bzw. Fachboden integrierbar
- 6 Scharnier-Bänder aus Aluminium, sehr massiv
- 8 Seitenprofile mit Befestigungslöchern, zum Verzurren mittels Zurröse für Schnellbefestigungs-System
- Schlösser mit Staubschutzkappen
- Aus glänzendem Riffelblech gefertigt, korrosionsbeständig

Artikel-Nr.	Bezeichnung	Außenmaße (L x B x H) mm	Volumen Liter
4965 901 185	MAXBox 1850	1.900 x 655 x 715	744



MAXBox Vario mit Seitentüren und Schubladen

- Eignet sich hervorragend für den Transport von langstieligen Werkzeugen
- Seitentüre rechts / links mit einbruchsicherem Hebelriegel und Scharnieren
- Hochwertige Gasdruckdämpfer halten den Deckel
- Kleinteilewannen vorne und hinten
- Vier gleichschließende Zylinderschlösser mit Staubschutzkappen
- 6 Stück Scharnier-Bänder aus Aluminium, sehr massiv
- 8 Stück Seitenprofile mit Befestigungslöchern, zum Verzurren mittels Zurröse für Schnellbefestigungs-System
- Absolut staub- und wasserdicht nach IP67 und IP68, korrosionsbeständig
- Zur Hochdruck-Dampfreinigung laut IP69k geeignet

Aufteilung Innen

- 3 Kunststoff-Stapelboxen grau (L x B x H: 600 x 400 x 170 mm) über die gesamte Breite
- Darunter Fachboden 2/3 lang reicht bis zu den Schubladen
(Kann in jeder beliebigen Höhe eingebaut werden)

Rechts:

- Schublade 90 mm hoch inkl. Vollauszug, Traglast: 55 kg
- Schublade 200 mm hoch inkl. Vollauszug, Traglast: 55 kg
- Schubladen-Befestigungsblech-Satz

Artikel-Nr.	Bezeichnung	Außenmaße (L x B x H) mm	Volumen Liter
4965 901 199	MAXBox Vario	1.900 x 655 x 920	980



Alu-Transportboxen

- Mit robusten Stapelecken
- Federfallgriffe und Spannbügelverschlüsse
- Staub- und Spritzwasserschutz
- Korrosionsschutz
- Fangbänder im Deckel



Boxen stapelbar
durch robuste Stapelecken

Artikel-Nr.	Innenmaße (L x B x H) mm	Außenmaße (L x B x H) mm	Volumen Liter
4965 500 532	550 x 350 x 220	590 x 390 x 260	42
4965 500 533	550 x 350 x 310	590 x 390 x 350	60
4965 500 538	550 x 350 x 380	590 x 390 x 420	73
4965 500 781	750 x 350 x 310	790 x 390 x 350	81
4965 500 843	850 x 450 x 350	890 x 490 x 390	134
4965 500 753	750 x 550 x 380	790 x 590 x 420	157
4965 500 755	750 x 550 x 580	790 x 590 x 620	240



Teleskopleiter EXTENDER

Die platzsparende Innovation

- Ausziehleiter aus Aluminium
- GS-geprüft
- Erfüllt höchste Qualitäts- und Stabilitätsstandards
- Das Fußpedal ermöglicht kontrolliertes Zusammenfahren der Leiter
- Nutzlast 150 kg nach EN 131
- Jede Leiter kann auf drei verschiedene Nutzhöhen ausgefahren werden

Artikel-Nr.	Leiterlänge ausgefahren m	Leiterlänge eingefahren m	Breite mm	Holmtiefe mm	Sprossenanzahl	Gewicht kg
4965 299 280	2,80	0,93	480	48	9	9
4965 299 340	3,40	0,99	505	50	11	11
4965 299 400	4,00	1,05	545	50	13	14



✓ Nutzlast 150 kg nach EN 131





360° Entdecken Sie unsere Ansicht



Anfrage für eine individuelle Fahrzeugeinrichtung

Kostenlose Faxnummer: 0800 / 100 67 35

Gerne erstellen wir Ihnen einen individuellen Einrichtungsvorschlag für Ihr Fahrzeug (Angebot + CAD Planung)

Firmenname	Telefon
Ansprechpartner	Telefax
Straße	Mobil
PLZ / Ort	E-Mail
Ihre RECA Kundennr.	

Bitte vereinbaren Sie einen Termin mit mir

Mein Fahrzeug:

Fahrzeugtyp _____

Baujahr _____

Radstand kurz mittel normal

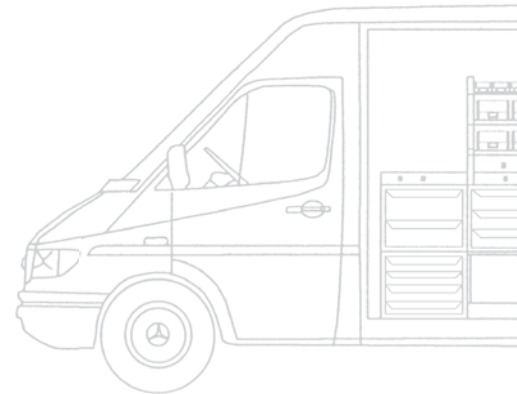
Dach hoch mittel normal

Seitenfenster ja nein

Schiebetür rechts ja nein

Bodenplatte 12 mm vorhanden ja nein

Wandverkleidung vorhanden ja nein gewünscht: ja nein



Sonstiges / Bemerkungen:

Um gezielt auf Ihre Wünsche eingehen zu können, bitten wir Sie um folgende Zusatzangaben

Folgende Ausstattung benötige ich:

- | | | |
|--------------------------------------|---|--|
| <input type="radio"/> Schubladen | <input type="radio"/> Gasflaschenhalter + Belüftung | <input type="radio"/> Lagerregale |
| <input type="radio"/> Koffer | <input type="radio"/> Arbeitsplatte | <input type="radio"/> Lagerboxenregale |
| <input type="radio"/> Schlauchhalter | <input type="radio"/> Werkbank mit Schraubstock | <input type="radio"/> Langgutwannen |

Ausbau:

- einseitig links einseitig rechts vorne quer zweiseitig

Allgemein:

Wie viele Fahrzeuge haben Sie in Ihrem Fuhrpark? _____

Wie viele Fahrzeuge sollen ausgebaut werden? _____

RECA MAXMOBIL Fahrzeugeinrichtung, ein Unternehmensbereich der RECA NORM GmbH

Am Wasserturm 4 • 74635 Kupferzell • Telefon: 07944 933-662 • Telefax: 07944 933-669 • E-Mail: maxmobil@recanorm.de

www.reca-fahrzeugeinrichtungen.de